



IXEC[®]
HOME LIGHTING

CATÁLOGO 2024



PORTÁTILES



Portátil de mesa en madera pantalla tela beige E27

Código:IX9442

Descripción

Portátil de mesa con mástil o base de madera maciza, con diseño voluminoso que sostiene una pantalla semi cónica de tela color beige. Conexionada para una lámpara LED en pase E27, no incluida. Dimensiones: diámetro 180mm y altura 320mm.

próximamente



Lámpara de mesa ratán y pantalla textil E27 Ø22

Código:IX9453

Descripción

Portátil de mesa, con base firme de ratán y pantalla de tela color beige. Conexionada para una lámpara E27. Medidas: Ø220x490mm.



Portátil mesa de madera y pant. de tela beige E27

Código:IX9456

Descripción

Portátil de mesa. Con base tipo pirámide de madera que sostiene una pantalla cilíndrica de tela en color beige. Conexionada para una lámpara en pase E27, no incluida. Dimensiones: Ø300x450mm.



Portátil de mesa madera pantalla tela marrón

Código:IX9408

Descripción

Portátil de mesa en madera y pantalla de tela color marrón, IP20, conexionado para 1 lámpara de rosca E27, no incluida. Dimensiones: diámetro 280mm y altura 500mm.



Portátil de mesa en madera, pantalla blanca

Código:IX9406

Descripción

Portátil de mesa base redonda en madera y pantalla cilíndrica en tela de color blanco. Conexionada para 1 lámpara en rosca E27, de 60W máximo, no incluida. Puede ser utilizada con lámpara LED. Medidas: 370x300mm. Alto: 1550mm.



Portátil de mesa en madera y pant. tela natural E27

Código:IX9454

Descripción

Portátil de mesa, con base y mástil redondeados, fabricados en madera. Con pantalla ligeramente cónica, de tela, en color beige natural. Dimensiones: Ø250x450mm.



Portátil mesa metal blanco c/pant. tela E27 Ø250mm

Código:IX9450

Descripción

Portátil de mesa, con base redonda y mástil fino de metal blanco. Tiene una pantalla de tela blanca. Conexionada para una lámpara en pase E27, no incluida. Dimensiones: Ø250x590mm.



Portátil de mesa en metal negro y pant. tela negra

Código:IX9428

Descripción

Portátil de mesa en metal negro mate, con base rectangular y pantalla cónica de tela color negro. Conexionada para una lámpara LED en pase E27, no incluida. Medidas: 260x170x485mm (LargoxAnchoxAlto).



Portátil de mesa de metal y ratán 1xE27 Ø300mm

Código: IX9414

Descripción

Portátil de mesa de base redonda, fabricada en metal negro con pantalla cilíndrica de ratán color beige. Conexionada para una lámpara LED en pase E27, de 60W máximo, no incluida. Dimensiones: diámetro 300mm x altura 410mm.



Portátil de mesa en bambú E27 Ø150

Código:IX9452

Descripción

Portátil de mesa con base de madera y pantalla envolvente construida con tiras de bambú entrelazadas. Conexionada para una lámpara E27, no incluida. Dimensiones: Ø150x210mm.



Portátil mesa cubo madera clara tipo malla 1xE27

Código: IX9412

Descripción

Portátil de mesa con forma de cubo, en madera clara, tipo malla. Conexionada para una lámpara LED en pase E27, de 60W máximo, no incluida. Dimensiones: 150 x 150 x 190 mm.



Portátil de mesa en metal blanco y cabezal de madera

Código:IX9402

Descripción

Portátil de mesa con base redonda y pantalla cónica. Cuerpo metálico de color blanco, con un detalle de madera en el cabezal. Conexionada para una lámpara LED en pase E27, no incluida. Medidas: 300x200x 520mm (LargoxAnchoxAlto).



Portátil de mesa en madera, con pantalla metálica blanca

Código:IX9410

Descripción

Portátil de mesa, con base redonda y pantalla cónica de metal color blanco; mástil y cabezal de madera. Conexionada para una lámpara LED en pase E27, no incluida. Medidas: Ø320x495mm (DiámetroxAlto).



Portátil de mesa en metal negro

Código:IX9418

Descripción

Portátil de mesa en metal negro mate, con base redonda y pantalla cilíndrica del mismo material. Conexionada para una lámpara LED en pase E27, no incluida. Dimensiones: 240x150x440mm (LargoxAnchoxAlto).



Portátil de mesa en metal gris

Código:IX9420

Descripción

Portátil de mesa en metal gris mate, con base redonda y pantalla cilíndrica del mismo material. Conexionada para una lámpara LED en pase E27, no incluida. Dimensiones: 240x150x440mm (LargoxAnchoxAlto).



Portátil de mesa en metal blanco

Código:IX9416

Descripción

Portátil de mesa en metal blanco mate, con base redonda y pantalla cilíndrica del mismo material. Conexionada para una lámpara LED en pase E27, no incluida. Dimensiones: 240x150x440mm (LargoxAnchoxAlto).



Portátil de mesa en metal negro

Código:IX9430

Descripción

Portátil de mesa en metal negro mate, con base rectangular y pantalla cónica del mismo material. Conexionada para una lámpara LED en pase E27, no incluida. Dimensiones: 300x180x470 mm (LargoxAnchoxAlto).



Portátil de mesa en metal negro

Código:IX9426

Descripción

Portátil de mesa en metal negro mate, con base redonda y pantalla cilíndrica del mismo material. El interior de la pantalla está pintado de color cobre. Conexionada para una lámpara LED en pase E27, no incluida. Dimensiones: 210x160x405mm (LargoxAnchoxAlto).



Portátil de mesa metálica Vintage tipo Hongo negra

Código:IX9444

Descripción

Portátil de mesa en metal negro mate, con base circular, mástil delgado y pantalla tipo campana del mismo material. Diseño vintage tipo Hongo. Conexionada para una lámpara LED en pase E27, no incluida. Medidas: 200x340mm (DiámetroxAltura).



Portátil de mesa en metal negro articulada

Código:IX9424

Descripción

Portátil de mesa articulada en metal negro mate, con base redonda y pantalla tipo campana del mismo material. Conexionada para una lámpara LED en pase E27, no incluida. Dimensiones: Ø450x1590mm (DiámetroxAlto).



Portátil de mesa en metal blanco articulada

Código:IX9422

Descripción

Portátil de mesa articulada en metal blanco mate, con base redonda y pantalla tipo campana del mismo material. Conexionada para una lámpara LED en pase E27, no incluida. Dimensiones: Ø450x1590mm (DiámetroxAlto).



Portátil mesa LED inalámbrica USB negra

Código:IX9446

Descripción

Portátil de mesa autónoma, inalámbrica, ligera y estable (IP20). Cuerpo diseñado en acero de color negro, con base redonda y pantalla cilíndrica LED. Conexionada con sistema LED integrado de 3W. Permite ajustar la intensidad y la tonalidad de luz al pulsar el botón táctil. Se puede elegir entre tonalidad cálida, neutra o fría. Tiene una batería integrada de 1800mAh, que se carga por puerto USB de 5V. Autonomía de 6 a 8 horas. Ofrece iluminación hacia abajo, los 360°. Medidas: 8x38cm (diámetro x altura).



Portátil de mesa LED inalámbrica USB blanco

Código:IX9447

Descripción

Portátil de mesa autónoma, inalámbrica, ligera y estable (IP20). Cuerpo diseñado en acero de color blanco, con base redonda y pantalla cilíndrica LED. Conexión con sistema LED integrado de 3W. Permite ajustar la intensidad y la tonalidad de luz al pulsar el botón táctil. Se puede elegir entre tonalidad cálida, neutra o fría. Tiene una batería integrada de 1800mAh, que se carga por puerto USB de 5V. Autonomía de 6 a 8 horas. Ofrece iluminación hacia abajo, los 360°. Medidas: 8x38cm (diámetro x altura).



Portátil de mesa LED inalámbrica USB dorado

Código:IX9448

Descripción

Portátil de mesa autónoma, inalámbrica, ligera y estable (IP20). Cuerpo diseñado en acero de color dorado, con base redonda y pantalla cilíndrica LED. Conexión con sistema LED integrado de 3W. Permite ajustar la intensidad y la tonalidad de luz al pulsar el botón táctil. Se puede elegir entre tonalidad cálida, neutra o fría. Tiene una batería integrada de 1800mAh, que se carga por puerto USB de 5V. Autonomía de 6 a 8 horas. Ofrece iluminación hacia abajo, los 360°. Medidas: 8x38cm (diámetro x altura).



Portátil de mesa LED inalámbrica USB plateado

Código:IX9449

Descripción

Portátil de mesa autónoma, inalámbrica, ligera y estable (IP20). Cuerpo diseñado en acero de color plateado, con base redonda y pantalla cilíndrica LED. Conexión con sistema LED integrado de 3W. Permite ajustar la intensidad y la tonalidad de luz al pulsar el botón táctil. Se puede elegir entre tonalidad cálida, neutra o fría. Tiene una batería integrada de 1800mAh, que se carga por puerto USB de 5V. Autonomía de 6 a 8 horas. Ofrece iluminación hacia abajo, los 360°. Medidas: 8x38cm (diámetro x altura).

PORTÁTILES DE PIE

próximamente



Lámpara de pie metal+pant. negra E27

Ø32cm 1,5m

Código:IX9464

Descripción

Portátil de pie. Cuerpo metálico, de color negro, con base redonda y mástil fino. Pantalla cónica de tela negra. Conexión para una lámpara E27, no incluida. Medidas: Ø325x1530mm (Mayor diámetro de pantalla x altura total).

próximamente



Lámpara de pie metal+pant. blanca E27

Ø32cm 1,5m

Código:IX9466

Descripción

Portátil de pie. Cuerpo metálico, de color blanco, con base redonda y mástil fino. Pantalla cónica de tela blanca. Conexión para una lámpara E27, no incluida. Medidas: Ø325x1530mm (Mayor diámetro de pantalla x altura total).



Portátil de pie en metal negro y pant. tela negra

Código:IX9438

Descripción

Portátil de pie en metal negro mate con tres patas y pantalla cilíndrica de tela color negro. Conexión para una lámpara LED en pase E27, no incluida. Dimensiones: Ø450x1590mm (Diámetro x Alto).



Portátil de pie en metal blanco y pant tela blanca

Código:IX9436

Descripción

Portátil de pie en metal blanco mate con tres patas y pantalla cilíndrica de tela color blanco. Conexión para una lámpara LED en pase E27, no incluida. Dimensiones: Ø450x1590mm (Diámetro x Alto).





Portátil de pie en metal negro y pant. tela blanca

Código:IX9434

Descripción

Portátil de pie en metal negro mate con base redonda y pantalla cilíndrica de tela color blanco. Conexión para una lámpara LED en pase E27, no incluida. Dimensiones: Ø325x1540mm (DiámetroxAlto).



Portátil de pie en metal dorado y pant tela blanca

Código:IX9432

Descripción

Portátil de pie en metal dorado cromado con base redonda y pantalla cilíndrica de tela color blanco. Conexión para una lámpara LED en pase E27, no incluida. Dimensiones: Ø325x1540mm (DiámetroxAlto).



Portátil de pie en madera y pantalla tela blanca

Código:IX9400

Descripción

Portátil de pie en madera con base redonda y pantalla de tela color blanco, conexión para 1 lámpara de rosca E27, no incluida. Dimensiones: 370x300x1550mm (LargoxAnchoxAlto)



Portátil de pie, madera y pantalla de tela E27

Código:IX9460

Descripción

Gran portátil de pie. Base y estructura de madera en tonalidad clara, y una pantalla cilíndrica de color blanco. Conexión para una lámpara en pase E27, no incluida. Altura: 1,50m.



Portátil de pie en metal blanco 1xE27

Código:IX9404

Descripción

Portátil de pie con cuerpo metálico de color blanco. Base redonda, pantalla cónica y cabezal de madera. Conexión para una lámpara LED en pase E27, no incluida. Medidas: 310x280x1460mm (LargoxAnchoxAlto).



LUMINARIAS DE PARED



Aplique pared LED negro spot 3W cálido +puerto USB
Código:IX9256

Descripción
Aplique LED para pared. Diseño sobrio fabricado en aluminio y hierro de color negro mate. Base rectangular con interruptor ON/OFF y puerto USB. Spot LED cilíndrico que emite luz en tonalidad cálida (3000K), consumo 3W. Dimensiones: 190x50x160mm.



Aplique pared LED metal negro 6W 3000K 610mm
Código:IX9234

Descripción
Aplique de pared LED SMD tipo barra de metal de color negro, con difusor, conexionado con sistema LED integrado de 6W, en tonalidad cálida (3000K). Dimensiones: largo 610 mm, ancho 50mm, altura 60mm.

próximamente



Lámpara de pared LED metálica negra 8W cálida 40cm
Código:IX9270

Descripción
Aplique de pared LED. Cuerpo rectangular de aluminio, con difusor acrílico. Conexionado a un sistema LED integrado de 8W, en tonalidad cálida (3000K). Medidas: 400x115x85mm (LargoxAnchoxAlto).

próximamente



Lámpara de pared LED metálica negra 8W cálida 60cm
Código:IX9272

Descripción
Aplique de pared LED. Cuerpo rectangular de aluminio, con difusor acrílico. Conexionado a un sistema LED integrado de 8W, en tonalidad cálida (3000K). Medidas: 600x115x85mm (LargoxAnchoxAlto).

próximamente



Lámpara de pared LED metálica negra 8W cálida 80cm
Código:IX9274

Descripción
Aplique de pared LED. Cuerpo rectangular de aluminio, con difusor acrílico. Conexionado a un sistema LED integrado de 8W, en tonalidad cálida (3000K). Medidas: 800x115x85mm (LargoxAnchoxAlto).



Aplique pared LED para cuadro 9W 3000K 450mm
Código:IX9236

Descripción
Aplique de pared LED SMD para cuadro, cuerpo de metal color níquel, con difusor, conexionado con sistema LED integrado de 9W, en tonalidad cálida (3000K). Dimensiones: largo 450 mm.

próximamente



Aplique pared LED aluminio p/cuadro 24W

3000K 610mm

Código:IX9238

Descripción

Aplique de pared LED SMD para cuadro, cuerpo de aluminio, con difusor, con conexionado con sistema LED integrado de 24W, en tonalidad cálida (3000K). Dimensiones: largo 610 mm x 85 ancho mm x 50 altura mm.



Lámpara de pared LED acero inox 9W luz

cálida 42cm

Código:IX9276

Descripción

Aplique de pared LED. Cuerpo rectangular de acero inoxidable en tonalidad cromada, con difusor acrílico. Conexionado a un sistema LED integrado de 9W, en tonalidad cálida (3000K). Medidas: 420x115x85mm (LargoxAnchoxAlto).



Aplique pared LED metal negro y vidrio 14W

3000K

Código:IX9768

Descripción

Aplique de pared LED SMD para iluminación indirecta. Cuerpo de aluminio color negro, con difusor de vidrio, conexionado a un sistema LED integrado de 14W de consumo, en tonalidad cálida (3000K). Dimensiones: largo 160 mm, ancho 350mm, altura 160mm.



Aplique pared metal negro/vidrio ambar 1xE27

Código:IX9230

Descripción

Aplique de pared con cuerpo de metal negro y pantalla cilíndrica de vidrio color ámbar. Conexionado para lámpara LED en pase E27, de 60W máximo, no incluida. Dimensiones: diámetro 100mm x altura 230mm.



Aplique pared metal negro/vidrio ambar 2xE27

Código:IX9232

Descripción

Aplique de pared de dos luces. Cuerpo de metal negro con pantallas de vidrio en color ámbar. Conexionado para dos lámparas LED en pase E27, de 60W máximo, no incluidas. Dimensiones: largo 310mm, ancho 100mm, altura 260mm



Aplique pared negro c/tulipa vidrio ambar

1xE27

Código:IX9214

Descripción

Aplique de pared con base redonda de metal negro y tulipa de vidrio color ámbar. Conexionado para lámpara LED en pase E27, de 60W máximo, no incluida. Dimensiones: largo 140mm, ancho 240mm, altura 225mm.



Aplique pared cónico vidrio ámbar 1XE27

Código:IX9204

Descripción

Aplique de pared con base redonda de metal negro y campana cónica de vidrio color ámbar. Conexionado para una lámpara LED en pase E27, no incluida. Medidas: largo 210mm, ancho 300mm, altura 190mm.



Aplique pared negro c/tulipa vidrio transp.

1xE27

Código:IX9216

Descripción

Aplique de pared con base redonda de metal negro y tulipa de vidrio transparente. Conexionado para lámpara LED en pase E27, de 60W máximo, no incluida. Dimensiones: largo 200mm, ancho 160mm, altura 250mm.

próximamente



Lámpara de pared c/pantalla de tela 1XE27

Ø22X30cm

Código:IX9260

Descripción

Aplique de pared, fijo y para uso decorativo. Cuerpo metálico, de color negro mate, con base cuadrada y pantalla cónica de tela blanca. Conexionado para lámpara LED en pase E27, no incluida. Medidas: Ø220x300mm



Aplique pared pantalla textil beige 1xE27

Código:IX9218

Descripción

Aplique de pared de metal gris, con base redonda, pantalla textil de color beige y detalles en madera. Conexión para una lámpara LED en base E27, no incluida. Medidas: largo 160mm, ancho 245mm, altura 230mm.



Aplique pared pantalla color negro 1xE27

Código:IX9226

Descripción

Aplique de pared negro, base cuadrada y pantalla cónica de material sintético del mismo color, con accesorio decorativo en color marrón. Conexión para lámpara LED en base E27, de 60W máximo, no incluida. Dimensiones: largo 310mm, ancho 150mm, altura 170mm.



Aplique pared pantalla color blanco 1xE27

Código:IX9228

Descripción

Aplique de pared negro, base cuadrada y pantalla cónica de material sintético blanca, con accesorio decorativo en color marrón. Conexión para lámpara LED en base E27, de 60W máximo, no incluida. Dimensiones: largo 310mm, ancho 150mm, altura 170mm.



Aplique pared cónico metal negro 1xE27

Código:IX9220

Descripción

Aplique de pared cónico de metal negro, con detalles en color madera clara. Conexión para lámpara LED en base E27, de 60W máximo, no incluida. Dimensiones: largo 195mm, ancho 270mm, altura 240mm.



Aplique pared cónico metal blanco 1xE27

Código:IX9222

Descripción

Aplique de pared cónico de metal blanco, con detalles en color madera clara. Conexión para lámpara LED en base E27, de 60W máximo, no incluida. Dimensiones: largo 195mm, ancho 270mm, altura 240mm.



Aplique pared cónico metal negro/dorado 1xE27

Código:IX9224

Descripción

Aplique de pared cónico de metal negro, con interior en color dorado. Conexión para lámpara LED en base E27, de 60W máximo, no incluida. Dimensiones: largo 150mm, ancho 230mm, altura 180mm.



Aplique pared campana malla metal negro 1XE27

Código:IX9200

Descripción

Aplique de pared tipo campana de malla de metal color negro mate, base redonda de metal, IP20, conexión para 1 lámpara de rosca E27, no incluida. Dimensiones: 200x250x250mm (LargoxAnchoxAlto)



Aplique fijo pared cónico metal negro/dorado 1E27

Código:IX9250

Descripción

Aplique de pared fijo, decorativo, de estilo industrial-vintage. Fabricado en hierro y aluminio, con terminaciones negras y de color bronce. Pantalla cónica, ideal para lucir una lámpara globo vintage (no incluida), en pase E27. Dimensiones: 205x254x180mm (LargoxAnchoxAlto).

próximamente



Lámpara de pared fija cónico metal niquelado

Código:IX9252

Descripción

Aplique de pared fijo, decorativo, de estilo industrial-vintage. Fabricado en metal aluminio, con terminación niquelada. Pantalla cónica, ideal para lucir una lámpara globo vintage (no incluida), en pase E27. Medidas: 205x254x180mm (LargoxAnchoxAlto).



Aplique pared cónico metal negro/dorado 1E27

Código:IX9202

Descripción

Aplique tipo campana cónica de metal negro, lado interior dorado, conexionado para 1 lámpara de rosca E27, no incluida. Dimensiones: 210x300x190mm (LargoxAnchoxAlto)



Aplique pared metal negro articulado E27

Ø145mm

Código:IX9254

Descripción

Aplique de pared metálico, de color negro con detalles en color bronce. Aplique con base redonda, y cuerpo articulado para direccionar una pequeña pantalla redonda. Conexionado para una lámpara en pase E27, no incluida. Dimensiones: pantalla:Ø140x80mm. Y largo máximo de extensión: 420mm.





LUMINARIAS DE TECHO

próximamente



Plafón LED redondo blanco+difusor 27W cálida Ø45cm

Código:IX9350

Descripción

Plafón LED redondo, cuerpo fabricado en aluminio de color blanco con difusor acrílico. Conexionado a un sistema LED integrado, de 27W de potencia y luz en tonalidad cálida (3000K). Medidas: Ø450x110mm (DiámetroxAncho).



Plafón bambú con difusor opal 3xE27 Ø38cm

Código:IX9240

Descripción

Plafón redondo fabricado en bambú, con difusor opal, conexionado para tres lámparas en pase E27, no incluidas. Diámetro 380 mm, altura 1000 mm.



Aplique cilindrico techo blanco 1 luz GU10

Código:IX9210

Descripción

Aplique de techo cilíndrico, de aluminio color blanco IP20, conexionado para 1 lámpara GU10, no incluida Dimensiones: diámetro 81mm y altura 106mm.



Aplique cilindrico techo negro 1 luz GU10

Código:IX9212

Descripción

Aplique de techo cilíndrico, de aluminio color negro, IP20, conexionado para 1 lámpara GU10, no incluida. Dimensiones: diámetro 81mm y altura 106mm.

próximamente



Lámpara de techo 1mod cuadrado blanco GU10 10x10cm

Código:IX9322

Descripción

Aplique de techo. Cuerpo metálico, cuadrado, de color blanco. Conexionado para una lámpara GU10, no incluida, aro basculante. Medidas: 100x100x100mm (LadoxLadoxAlto).

próximamente



Lámpara de techo cuadrada blanca y negra GU10 10cm

Código:IX9324

Descripción

Aplique de techo. Cuerpo metálico, cuadrado, de color negro en su interior con cobertura de color blanco. Conexionado para una lámpara GU10, no incluida, aro basculante. Medidas: 100x100x100mm (LadoxLadoxAlto).

próximamente



*Lámpara de techo rectangular blanca
2xGU10 20x10cm*

Código:IX9328

Descripción

Aplique de techo. Cuerpo metálico, rectangular, de color blanco. Conexionado para dos lámparas GU10, no incluidas, aros basculantes. Medidas: 200x100x100mm (LadoxLadoxAlto).

próximamente



*Lámpara de techo rectangular blanco y negro
2xGU10*

Código:IX9330

Descripción

Aplique de techo. Cuerpo metálico, rectangular, de color negro en su interior con cobertura de color blanco. Conexionado para dos lámparas GU10, no incluidas, aros basculantes. Medidas: 200x100x100mm (LadoxLadoxAlto).

próximamente



*Lámpara de techo 1 mod cuadrado negro
GU10 10x10cm*

Código:IX9320

Descripción

Aplique de techo. Cuerpo metálico, cuadrado, de color negro. Conexionado para una lámpara GU10, no incluida, aro basculante. Medidas: 100x100x100mm (LadoxLadoxAlto).

próximamente



*Lámpara de techo rectangular negra
2xGU10 20x10cm*

Código:IX9326

Descripción

Aplique de techo. Cuerpo metálico, rectangular, de color negro. Conexionado para dos lámparas GU10, no incluidas, aros basculantes. Medidas: 200x100x100mm (LadoxLadoxAlto).

próximamente



*Lámpara de techo rectangular blanco y negro
3xGU10*

Código:IX9334

Descripción

Aplique de techo. Cuerpo metálico, rectangular, de color negro en su interior con cobertura de color blanco. Conexionado para tres lámparas GU10, no incluidas, aros basculantes. Medidas: 300x100x100mm (LadoxLadoxAlto).

próximamente



*Lámpara de techo rectangular negra 3xGU10
30x10cm*

Código:IX9332

Descripción

Aplique de techo. Cuerpo metálico, rectangular, de color negro. Conexionado para tres lámparas GU10, no incluidas, aros basculantes. Medidas: 300x100x100mm (LadoxLadoxAlto).

próximamente



*Lámpara de techo cuadrada blanca 4xGU10
20x20x10cm*

Código:IX9338

Descripción

Aplique de techo. Cuerpo metálico, cuadrado, de color blanco. Conexionado para cuatro lámparas GU10, no incluidas, aros basculantes. Medidas: 200x200x100mm (LadoxLadoxProfundidad).

próximamente



*Lámpara de techo cuadrada blanco y negro
4xGU10*

Código:IX9340

Descripción

Aplique de techo. Cuerpo metálico, cuadrado, de color negro en su interior con cobertura de color blanco. Conexionado para cuatro lámparas GU10, no incluidas, aros basculantes. Medidas: 200x200x100mm (LadoxLadoxProfundidad).

próximamente



*Lámpara de techo cuadrada blanco 4xGU10
20x20x10cm*

Código:IX9336

Descripción

Aplique de techo. Cuerpo metálico, cuadrado, de color blanco. Conexionado para cuatro lámparas GU10, no incluidas, aros basculantes. Medidas: 200x200x100mm (LadoxLadoxProfundidad).

próximamente



Luminaria de embutir cuadrada GU10 blanca

Código:IX9300

Descripción

Downlight de embutir, un módulo cuadrado para iluminación focalizada. Cuerpo metálico, conexionado para una lámpara GU10, no incluida. Fondo negro con marco en color blanco. Medidas: 90x90x43mm (LadoxLadoxProfundidad).

próximamente



Luminaria embutir rectangular 2xGU10 blanco negro

Código:IX9302

Descripción

Downlight de embutir, rectangular, compuesto por dos módulos cuadrados unidos. Cuerpo metálico, conexionado para dos lámparas GU10, no incluidas. Ambos módulos con fondo negro y marco o bordes blancos. Medidas: 158x90x45mm (LargoxAnchoxProfundidad).

próximamente



Luminaria embutir rectangular 3xGU10 blanco negro

Código:IX9304

Descripción

Downlight de embutir, rectangular, compuesto por tres módulos cuadrados unidos. Cuerpo metálico, conexionado para tres lámparas GU10, no incluidas. Módulos con fondo negro y marco o bordes blancos. Medidas: 292x90x45mm (LargoxAnchoxProfundidad).



COLGANTES

nuevo



Lámpara colgante LED rectangular negra cálida 30°
Código:IX4600

Descripción

Lámpara colgante LED tipo perfil rectangular fabricado en fundición de aluminio de color negro. Longitud: 1065mm. Luz lineal hacia abajo, ángulo de apertura: 30°. Sistema de iluminación LED integrado tipo Chip (tecnología Osram). Alimentación directa: AC175-265V, potencia: 40W, rendimiento: 3200Lm, tonalidad: cálida 3000K (CRI>90). Medidas: 1065x33x70mm....

nuevo



Lámpara colgante LED rectangular blanca cálida 30°
Código:IX4602

Descripción

Lámpara colgante LED tipo perfil rectangular fabricado en fundición de aluminio de color blanco. Longitud: 1065mm. Luz lineal hacia abajo, ángulo de apertura: 30°. Sistema de iluminación LED integrado tipo Chip (tecnología Osram). Alimentación directa: AC175-265V, potencia: 40W, rendimiento: 3200Lm, tonalidad: cálida 3000K (CRI>90). Medidas: 1065x33x70mm....

nuevo



Lámpara colgante LED rectangular negra cálida 120°
Código:IX4604

Descripción

Lámpara colgante LED tipo perfil rectangular fabricado en fundición de aluminio de color negro. Longitud: 1065mm. Luz lineal hacia abajo, ángulo de apertura: 120°. Sistema de iluminación LED integrado tipo Chip (tecnología Osram). Alimentación directa: AC175-265V, potencia: 40W, rendimiento: 4000Lm, tonalidad: cálida 3000K (CRI>90). Medidas: 1065x33x70mm....

nuevo



Lámpara colgante LED rectangular blanca cálida 120°
Código:IX4606

Descripción

Lámpara colgante LED tipo perfil rectangular fabricado en fundición de aluminio de color blanco. Longitud: 1065mm. Luz lineal hacia abajo, ángulo de apertura: 120°. Sistema de iluminación LED integrado tipo Chip (tecnología Osram). Alimentación directa: AC175-265V, potencia: 40W, rendimiento: 4000Lm, tonalidad: cálida 3000K (CRI>90). Medidas: 1065x33x70mm....

nuevo



Lámpara colgante LED 60W 3 aros luz hacia adentro
Código:IX4590

Descripción

Lámpara colgate con tres aros metálicos de color negro. Base redonda. Luminaria con sistema LED integrado, de 60W de consumo, y luz en tonalidad cálida 3000K. Diseño llamativo y distintivo. Ilumina hacia adentro, hacia el eje central de la luminaria. Medidas: diámetros: Ø600, Ø400, Ø200 x 5cm de espesor.

nuevo



Lámpara colgante LED 60W 3 aros luz hacia afuera
Código:IX4594

Descripción

Lámpara colgate con tres aros metálicos de color negro. Base redonda. Luminaria con sistema LED integrado, de 60W de consumo, y luz en tonalidad cálida 3000K. Diseño llamativo y distintivo. Ilumina hacia afuera. Medidas: diámetros: Ø600, Ø400, Ø200 x 5cm de espesor.

nuevo



Lámpara colgante LED 90W 3 aros luz hacia adentro

Código:IX4592

Descripción

Lámpara colgate con tres aros metálicos de color negro. Base redonda. Luminaria con sistema LED integrado, de 90W de consumo, y luz en tonalidad cálida 3000K. Diseño llamativo y distintivo. Ilumina hacia adentro, hacia el eje central de la luminaria. Medidas: diámetros: Ø800, Ø600, Ø400 x 5cm de espesor.

nuevo



Lámpara colgante LED 90W 3 aros luz hacia afuera

Código:IX4596

Descripción

Lámpara colgate con tres aros metálicos de color negro. Base redonda. Luminaria con sistema LED integrado, de 90W de consumo, y luz en tonalidad cálida 3000K. Diseño llamativo y distintivo. Ilumina hacia afuera. Medidas: diámetros: Ø800, Ø600, Ø400 x 5cm de espesor.



Colgante metal y vidrio opal 1xE27 altura 1200mm

Código:IX9121

Descripción

Colgante con cuerpo/difusor de vidrio opal en forma de globo y soporte de metal en color gris. Conexionado para lámpara LED en base E27, de 60W máximo, no incluida. Dimensiones: diámetro 250mm, altura 1200mm.



Colgante cilindro vidrio transparente 1XE27

Código:IX9120

Descripción

Colgante tipo cilindro de vidrio transparente, IP20, conexionado para 1 lámpara de rosca E27, no incluida. Dimensiones: diámetro 80mm y altura 340mm.



Colgante campana tulipa de vidrio ambar 1XE27

Código:IX9084

Descripción

Colgante tipo campana tulipa de vidrio ambar y cabezal de metal negro mate, IP20, conexionado para 1 lámpara de rosca E27, no incluida. Dimensiones: diámetro 190mm y altura 180mm.



Colgante cónico de vidrio ambar Ø165mm 1XE27

Código:IX9100

Descripción

Colgante tipo campana cónica de vidrio color ambar y cabezal de metal beige, IP20, conexionado para 1 lámpara de rosca E27, no incluida. Dimensiones: diámetro 165mm y altura 250mm.



Colgante cónico vidrio ambar 1XE27

Código:IX9086

Descripción

Colgante tipo campana cónica de vidrio ambar y cabezal dorado, IP20, conexionado para 1 lámpara de rosca E27, no incluida. Dimensiones: diámetro 200mm y altura 210mm.





Colgante corona cristal y acero 3 luces E14

Código:IX9108

Descripción

Colgante tipo campana cónica de acero inoxidable y cristal, IP20, conexionado para 3 lámparas de rosca E14, no incluidas. Dimensiones: diámetro 300mm y altura 240mm.



Colgante pantalla de tela blanca 1xE27 Ø42cm

Código:IX9123

Descripción

Colgante con estructura metálica y pantalla de tela color blanco. Conexionado para una lámpara LED en pase E27, no incluida. Dimensiones: diámetro 420mm y altura 255mm.



Colgante pantalla de tela beige 1xE27 Ø40cm

Código:IX9123X

Descripción

Colgante con estructura metálica y pantalla de tela color beige. Conexionado para una lámpara LED en pase E27, no incluida. Dimensiones: diámetro 400mm y altura 255mm.



Colgante difusor tela beige y madera 1XE14

Código:IX9122

Descripción

Colgante con difusor de tela color beige ovalado y cabezal de madera, IP20, conexionado para 1 lámpara de rosca E14. Dimensiones: 300x150x255mm (LargoxAnchoxAlto)



Colgante de bambú con difusor opal 1xE27 Ø300MM

Código:IX9144

Descripción

Colgante en bambú con difusor opal, conexionado para lámpara LED en pase E27, de 60W máximo, no incluida. Dimensiones: diámetro 300mm, altura 360mm.



Colgante de bambú con difusor opal 1xE27 Ø305MM

Código:IX9145

Descripción

Colgante en bambú con difusor opal, conexionado para lámpara LED en pase E27, de 60W máximo, no incluida. Dimensiones: diámetro 305mm, altura 405mm.



Colgante de bambú con difusor opal 1xE27 Ø350MM

Código:IX9146

Descripción

Colgante en bambú con difusor opal, conexionado para lámpara LED en pase E27, de 60W máximo, no incluida. Dimensiones: diámetro 350mm, altura 205mm.



Colgante cilíndrico bambú E27 Ø500mm

Código:IX9143X

Descripción

Colgante cilíndrico, de bambú. Conexionado a una lámpara en pase E27. Dimensiones: pantalla: Ø500x220mm, longitud del cable de suspensión: 1200mm.





Colgante cilíndrico bambú 1xE27 Ø400MM

Código:IX9143

Descripción

Colgante cilíndrico en bambú,conexionado para lámpara LED en pase E27, de 60W máximo, no incluida. Dimensiones: diámetro 400mm, altura 350mm.

Lámpara colgante bambú Ø60cm altura 120cm

Código:IX9137

Descripción

Colgante tipo campana. Cuerpo fabricado en bambú con cabezal redondo cromado. Conexionado para una lámpara LED en pase E27, no incluida. Medidas: diámetro: 60cm y altura: 120cm. Cable de color negro.



Colgante campana bambú 1xE27 Ø385MM

Código:IX9138

Descripción

Colgante campana en bambú,conexionado para lámpara LED en pase E27, de 60W máximo, no incluida. Dimensiones: diámetro 385mm, altura 220mm.

Colgante campana bambú 1xE27 Ø365MM

Código:IX9139

Descripción

Colgante campana en bambú,conexionado para lámpara LED en pase E27, de 60W máximo, no incluida. Dimensiones: diámetro 365mm, altura 195mm.



Colgante campana de bambú E27 Ø400mm

Código:IX9176

Descripción

Colgante con unas campana estructurada con varillas entrelazadas de bambú. Conexionado para una lámpara en pase E27, no incluida. Dimensiones: diámetro 400mm, altura 320mm. Longitud del cable de suspensión: 1200mm.

Colgante campana de metal y cuerda negro E27 Ø380

Código:IX9178

Descripción

Colgante con campana en forma de gota, estructurada con varillas metálicas y una red de patrones con cuerda negra. Conexionado para una lámpara en pase E27, no incluida. Dimensiones: diámetro 380mm. Y longitud del cable de suspensión: 1200mm.

Colgante campana de metal y cuerda E27 Ø380

Código:IX9179

Descripción

Colgante con campana en forma de gota, estructurada con varillas metálicas y una red de patrones con cuerda marrón. Conexionado para una lámpara en pase E27, no incluida. Dimensiones: diámetro 380mm. Y longitud del cable de suspensión: 1200mm.



Colgante campana bambú 1xE27 Ø400MM

Código:IX9140

Descripción

Colgante campana en bambú,conexionado para lámpara LED en pase E27, de 60W máximo, no incluida. Dimensiones: diámetro 400mm, altura 340mm.



Colgante campana bambú E27 Ø300x1200mm

Código:IX9180

Descripción

Colgante con campana de bambú, con un leve juego de transparencia entre las varillas. Conexionado para una lámpara en pase E27, no incluida. Dimensiones: diámetro 300mm. Longitud del cable de suspensión: 1200mm.

nuevo



Lámpara colgante ratán Ø60cm altura 60cm

Código:IX9186

Descripción

Colgante tipo campana en ratán. Conexionado para una lámpara LED en pase E27, no incluida. Medidas: diámetro: 60cm y altura: 60cm.



Colgante campana bambú 1xE27 Ø450MM

Código:IX9142

Descripción

Colgante campana en bambú,conexionado para lámpara LED en pase E27, de 60W máximo, no incluida. Dimensiones: diámetro 450mm, altura 500mm.



Colgante campana bambú 1xE27 Ø380MM

Código:IX9141

Descripción

Colgante campana en bambú oscuro,conexionado para lámpara LED en pase E27, de 60W máximo, no incluida. Dimensiones: diámetro 380mm, altura 405mm.



Colgante campana con hilos marrón claro E27 Ø500mm

Código:IX9182

Descripción

Colgante con un diseño único. Campana estructurada con varillas metálicas negras y una red de hilos que tamizan la luz. Conexionado para una lámpara en pase E27, no incluida. Dimensiones: pantalla: Ø500x200mm. Longitud del cable de suspensión: 1200mm.



Colgante cónico campana con hilos marrón E27 Ø380

Código:IX9184

Descripción

Colgante cónico estructurado con varillas metálicas negras. Y pantalla formada por una red de hilos finos, marrones de color claro. Conexionado para una lámpara en pase E27, no incluida. Dimensiones: pantalla: Ø380mm. Longitud del cable de suspensión: 1200mm.



Colgante cónico de cáñamo y metal E27 Ø365x230mm

Código:IX9174

Descripción

Colgante con campana cónica, amplia y rústica confeccionada con cuerda de cáñamo, estructurada con varillas metálicas, negras. Conexionado con pase E27. Dimensiones: Ø365x230mm





Colgante campana de cañamo y metal

Código:IX9078

Descripción

Colgante tipo campana rústica con cuerpo de metal y terminación de cuerda de cañamo, IP20, conexionado para 1 lámpara de rosca E27, no incluida. Dimensiones: diámetro 370mm y altura 310mm.



Colgante de cuerda tipo red y madera 1xE27 Ø310MM

Código:IX9150

Descripción

Colgante de cuerda entrelazada tipo red, con forma de campana y cabezal de madera, conexionado para lámpara LED en pase E27, de 60W máximo, no incluida. Dimensiones: diámetro 310mm, altura 430 mm.



Colgante metal bronce y cuerda 1xE27 Ø30cm

Código:IX9150X

Descripción

Colgante con estructura de metal color bronce, detalles en madera y a modo de difusor una red de cuerdas. Conexionado para una lámpara LED en pase E27, no incluida. Dimensiones: diámetro 300mm y altura 310 mm.



hasta agotar stock

Colgante aluminio con cuerda beige 1xE27 Ø240mm

Código:IX9152

Descripción

Colgante cónico tipo campana de aluminio, recubierto con cuerda color beige, con interior en color cobre, conexionado para lámpara LED en pase E27, de 60W máximo, no incluida. Dimensiones: diámetro 240mm, altura 300mm.

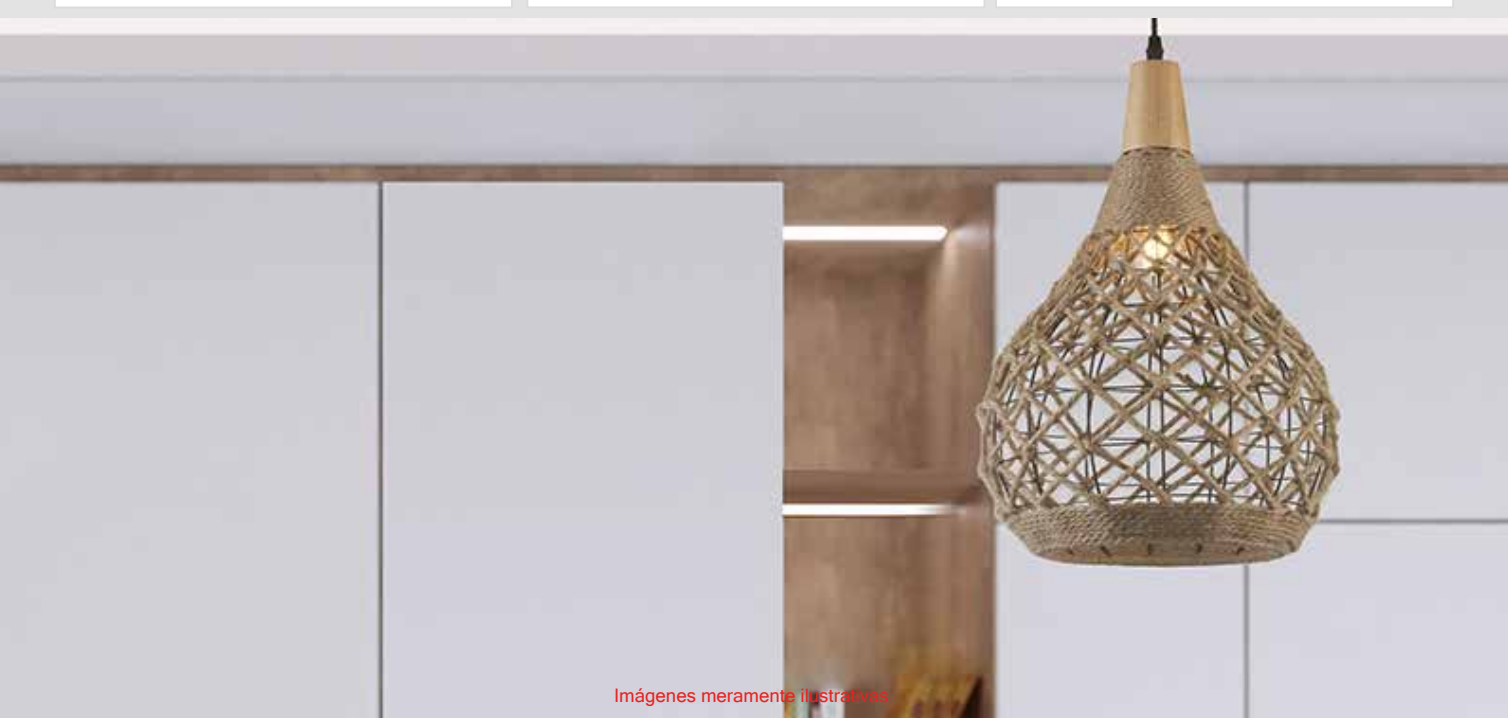


Colgante como aluminio c/cuerda beige 1xE27 Ø195mm

Código:IX9151

Descripción

Colgante cónico de aluminio, recubierto con cuerda color beige, con interior en color cobre, conexionado para lámpara LED en pase E27, de 60W máximo, no incluida. Dimensiones: diámetro 195mm, altura 380mm.





Colgante con varillas de madera 1xE27
Ø340mm

Código:IX9130

Descripción

Colgante fabricado con varillas de madera, entrelazadas con forma de rombo. Conexionado para lámpara LED en pase E27, de 60W máximo, no incluida. Dimensiones: diámetro 340mm, altura 370mm.



Colgante de techo flor de madera

Código:IX9128

Descripción

Colgante decorativo de techo semejante a flor de madera, IP20, conexionado para 1 lámpara de rosca E27, no incluida. Dimensiones: diámetro 300mm y altura 400mm.



Colgante tipo flor de madera E27 Ø600xaltura
700mm

Código:IX9129

Descripción

Colgante decorativo de techo, de madera, semejante a flor, conexionado para lámpara LED en pase E27, de 60W máximo, no incluida. Dimensiones: diámetro 600mm, altura 700mm.



Colgante con varillas de madera, Ø25cm

Código:IX9066

Descripción

Colgante con difusor formado por varillas de madera, conexionado para 1 lámpara en rosca E27, de 60W máximo, no incluida. Puede ser utilizado con lámpara LED. Diámetro: 250mm, alto: 450mm.



Colgante con varillas de madera 1xE27
Ø245mm

Código:IX9132

Descripción

Colgante fabricado con varillas de madera, conexionado para lámpara LED en pase E27, de 60W máximo, no incluida. Dimensiones: diámetro 245mm, altura 350mm.



Colgante con varillas de madera 1xE27
Ø310mm

Código:IX9131

Descripción

Colgante fabricado con varillas de madera, conexionado para lámpara LED en pase E27, de 60W máximo, no incluida. Dimensiones: diámetro 310mm, altura 370mm.



Colgante campana con varillas de madera
E27 Ø33cm

Código:IX9135

Descripción

Colgante campana fabricado con varillas de madera clara. Conexionado para una lámpara LED en pase E27, no incluida. Dimensiones: diámetro 330mm y altura 200mm.



Colgante campana varillas de madera 1xE27
Ø350mm

Código:IX9134

Descripción

Colgante campana fabricado con varillas de madera, conexionado para lámpara LED en pase E27, de 60W máximo, no incluida. Dimensiones: diámetro 350mm, altura 370mm.



Colgante con varillas de madera 1xE27
Ø500mm

Código:IX9133

Descripción

Colgante fabricado con varillas de madera, conexionado para lámpara LED en pase E27, de 60W máximo, no incluida. Dimensiones: diámetro 500mm, altura 250mm.



Colgante de 5 luces tipo barra de madera

Código:IX9054

Descripción

Colgante de 5 luces tipo barra de madera, conexionado para 5 lámparas en rosca E27, de 60W máximo, no incluidas. Puede ser utilizado con lámparas LED. Largo: 690mm, ancho: 70mm, alto: 80mm.



Colgante 3 luces tipo barra de metal/madera
3xE27

Código:IX9055

Descripción

Colgante de tres luces tipo barra en metal y madera, conexionado para 3 lámparas LED en pase E27, de 60W máximo, no incluidas. Dimensiones: largo 600mm, ancho 200mm, altura 150mm.



Colgante cilíndrico reja metal negro 1xE27
Ø15cm

Código:IX9158

Descripción

Colgante cilíndrico tipo reja de metal negro, con accesorio decorativo en cabezal color madera, conexionado para lámpara LED en pase E27, de 60W máximo, no incluida. Dimensiones: diámetro 150mm, altura 250mm.



Colgante cónico reja metal negro/madera
E27 Ø20cm

Código:IX9157

Descripción

Colgante cónico tipo reja de metal negro, con cabezal en madera, conexionado para lámpara LED en pase E27, de 60W máximo, no incluida. Dimensiones: diámetro 200mm, altura 270mm.



Colgante cónico varrilla metal negro/madera

Código:IX9068

Descripción

Colgante cónico de varillas de metal negro con cabezal de madera, diámetro de 180mm, IP20, conexionado para 1 lámpara de rosca E27, no incluida.



Colgante cónico varrilla metal blanco/madera

Código:IX9070

Descripción

Colgante cónico de varillas de metal blanco con cabezal de madera, diámetro de 180mm, IP20, conexionado para 1 lámpara de rosca E27, no incluida.




Lámpara colgante metal blanco y madera
1xE27 Ø16cm
Código:IX9042
Descripción
Colgante de metal color blanco con accesorio decorativo y cabezal de madera. Conexionado para una lámpara LED en pase E27, no incluida. Medidas: diámetro 162mm y altura 230mm.

hasta agotar stock



Lámpara colgante metal celeste y madera
Ø16cm
Código:IX9044
Descripción
Colgante de metal color celeste con accesorio decorativo y cabezal de madera. Conexionado para una lámpara LED en pase E27, no incluida. Medidas: diámetro 162mm y altura 230mm.



Lámpara colgante metal blanco y madera vintage Ø22,5cm
Código:IX9047
Descripción
Colgante de aluminio color blanco con accesorio decorativo y cabezal de madera, estilo vintage. Conexionado para una lámpara LED en pase E27, no incluida. Dimensiones: diámetro 225mm y altura 245mm.



Lámpara colgante metal gris y madera
1xE27 Ø22,5cm
Código:IX9050
Descripción
Colgante de metal color gris con accesorio decorativo y cabezal de madera. Conexionado para una lámpara LED en pase E27, no incluida. Medidas: diámetro 225mm y altura 245mm.

hasta agotar stock



Lámpara colgante metal celeste y madera
Ø22,5cm
Código:IX9048
Descripción
Colgante de metal color celeste con accesorio decorativo y cabezal de madera. Conexionado para una lámpara LED en pase E27, no incluida. Medidas: diámetro 225mm y altura 245mm.



Lámpara colgante campana metal negro y madera Ø34
Código:IX9018
Descripción
Colgante tipo campana de metal color negro con cabezal de madera clara. Conexionado para una lámpara LED en rosca E27, no incluida. Medidas: diámetro 340mm y altura 355mm.



Lámpara colgante campana metal blanco y madera Ø34
Código:IX9016
Descripción
Colgante tipo campana de metal color blanco con cabezal de madera clara. Conexionado para una lámpara LED en rosca E27, no incluida. Medidas: diámetro 340mm y altura 355mm.



Lámpara colgante campana metal gris y madera Ø34cm
Código:IX9020
Descripción
Colgante tipo campana de metal color gris con cabezal de madera clara. Conexionado para una lámpara LED en pase E27, no incluida. Medidas: diámetro 340mm y altura 355mm.



Colgante aluminio negro y madera Ø35cm

Código:IX9041

Descripción

Colgante tipo campana de metal negro con cabezal de madera, conexionada para 1 lámpara en rosca E27, de 60W máximo, no incluida. Puede ser utilizada con lámpara LED. Diámetro: 350mm, alto: 260mm.



Colgante aluminio blanco y madera Ø35cm

Código:IX9040

Descripción

Colgante tipo campana de metal blanco con cabezal de madera, conexionada para una lámpara en rosca E27, de 60W máximo, no incluida. Puede ser utilizada con lámpara LED. Diámetro: 350mm, alto: 260mm. Largo máximo del cable: 1,10 metros.



Lámpara colgante campana metal negro y madera Ø26

Código:IX9008

Descripción

Colgante tipo campana de metal color negro, con cabezal de madera clara. Conexionado para una lámpara LED en pase E27, no incluida. Medidas: diámetro 260mm y altura 290mm.



Lámpara colgante campana metal blanco y madera Ø26

Código:IX9010

Descripción

Colgante tipo campana de metal color blanco, con cabezal de madera clara. Conexionado para una lámpara LED en pase E27, no incluida. Medidas: diámetro 260mm y altura 290mm.



Lámpara colgante campana metal negro y madera Ø36

Código:IX9014

Descripción

Colgante tipo campana de metal color negro con cabezal de madera clara. Conexionado para una lámpara LED en pase E27, no incluida. Medidas: diámetro 360mm y altura 230mm.



Lámpara colgante campana metal blanco y madera Ø36

Código:IX9012

Descripción

Colgante tipo campana de metal color blanco con cabezal de madera clara. Conexionado para una lámpara LED en pase E27, no incluida. Medidas: diámetro 360mm y altura 230mm.



Colgante tipo cono, negro/Ø25cm

Código:IX9036

Descripción

Colgante tipo cono en acero color negro con interior de color blanco y cabezal de madera, conexionado para 1 lámpara en rosca E27, de 60W máximo, no incluida. Puede ser utilizada con lámpara LED. Diámetro: 250mm, alto: 270mm.



Colgante tipo cono, blanco/Ø25cm

Código:IX9038

Descripción

Colgante tipo cono de metal color blanco con interior del mismo color y cabezal de madera. Conexionado para una lámpara LED en pase E27, no incluida. Medidas: diámetro 250mm y altura 270mm.



Lámpara colgante cono metal negro+listón cuero Ø27

Código:IX9060

Descripción

Colgante cónico de metal color negro, con detalle decorativo símil cuero de color marrón. Conexionado para una lámpara LED en pase E27, no incluida. Medidas: diámetro 270mm y altura 195mm.



Lámpara colgante cono metal blanco+listón cuero Ø27

Código:IX9058

Descripción

Colgante cónico de metal color blanco, con detalle decorativo símil cuero de color marrón. Conexionado para una lámpara LED en pase E27, no incluida. Medidas: diámetro 270mm y altura 195mm.

hasta agotar stock



Lámpara colgante cono blanco listón de cuero Ø15cm

Código:IX9059

Descripción

Colgante cónico de plástico sintético color blanco mate, con accesorio decorativo símil cuero de color marrón. Conexionado para una lámpara LED en pase E27, no incluida. Medidas: diámetro 150mm y altura 750mm.



Colgante cono metal negro+ símil cuero E27 Ø15cm

Código:IX9061X

Descripción

Colgante cónico de metal color negro mate, con accesorio decorativo símil cuero de color marrón. Conexionado para una lámpara LED en pase E27, no incluida. Dimensiones: diámetro 150mm y altura 750mm.

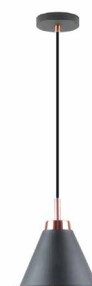


Colgante cono metal blanco+ símil cuero E27 Ø15cm

Código:IX9059X

Descripción

Colgante cónico de metal color blanco mate, con accesorio decorativo símil cuero de color marrón. Conexionado para una lámpara LED en pase E27, no incluida. Dimensiones: diámetro 150mm y altura 750mm.



Colgante cónico de metal negro y cromo 1xE27 Ø18cm

Código:IX9005

Descripción

Colgante cónico de metal color negro mate, con detalle cromado en su cabezal. Base redonda a techo. Conexionado para una lámpara LED en pase E27, no incluida. Dimensiones: diámetro Ø180mm, pende hasta 1408mm del techo o cielorraso.



Colgante cónico metal blanco y cromo 1xE27 Ø18cm

Código:IX9003

Descripción

Colgante cónico de metal color blanco mate, con detalle cromado en su cabezal. Base redonda a techo. Conexionado para una lámpara LED en pase E27, no incluida. Dimensiones: diámetro Ø180mm, pende hasta 1408mm del techo o cielorraso.



Colgante cónico de metal negro E27

Código:IX9170

Descripción

Colgante cónico, de metal en color negro. Conexionado a una lámpara en pase E27. Dimensiones: pantalla:Ø160x128mm, longitud del cable de suspensión: 1200mm.



Colgante tipo cono metal negro 1xE27 Ø210mm

Código:IX9077

Descripción

Colgante vintage tipo cono metálico negro, conexionado para lámpara LED en pase E27, de 60W máximo, no incluida. Dimensiones: diámetro 210mm, altura 365mm.



Colgante cónico de aluminio negro 1xE27 Ø240mm

Código:IX9156

Descripción

Colgante cónico tipo campana de aluminio negro, con interior en color cobre, conexionado para lámpara LED en pase E27, de 60W máximo, no incluida. Dimensiones: diámetro 240mm, altura 300mm.



Colgante campana cilíndrica negra 1XE27

Código:IX9118

Descripción

Colgante tipo campana con difusor cilíndrico de metal perforado negro, IP20, conexionado para 1 lámpara de rosca E27, no incluida. Dimensiones: 200x155x165mm (LargoxAnchoxAlto)

hasta agotar stock



Colgante campana cilíndrica blanca 1XE27

Código:IX9116

Descripción

Colgante tipo campana con difusor cilíndrico de metal perforado blanco, IP20, conexionado para 1 lámpara de rosca E27, no incluida. Dimensiones: 200x155x165mm (LargoxAnchoxAlto)



Lampara colgante campana taza metal negro

Código:IX9076

Descripción

Colgante tipo campana en forma de taza de metal color negro mate, IP20, conexionado para 1 lámpara de rosca E27, no incluida. Dimensiones: 240x200x190mm (LargoxAnchoxAlto)



Colgante campana aluminio negro/madera Ø260mm

Código:IX9072

Descripción

Colgante tipo campana cesta, en aluminio negro y madera, IP20, conexionado para 1 lámpara de rosca E27, no incluida. Dimensiones: diámetro 260mm.



Colgante campana aluminio gris/blanco 1xE27

Código:IX9096

Descripción

Colgante tipo campana de aluminio color externo gris, interno blanco, IP20, conexionado para 1 lámpara de rosca E27. Dimensiones: diámetro 235mm y altura 275mm.



Colgante tipo cilindro chato, negro con madera

Código:IX9032

Descripción

Colgante tipo cilindro chato en acero color negro, con cabezal en madera clara, conexionado para 1 lámpara en rosca E27, de 60W máximo, no incluida. Puede ser utilizado con lámpara LED. Diámetro: 180mm, alto: 100mm.



Colgante campana metal negro/madera 1xE27 Ø210MM

Código:IX9160

Descripción

Colgante tipo campana de metal negro, con cabezal en madera clara y accesorio decorativo en marrón, conexionado para lámpara LED en pase E27, de 60W máximo, no incluida. Dimensiones: diámetro 210mm, altura 200mm.



Colgante campana metal blanco/madera 1xE27 Ø210MM

Código:IX9159

Descripción

Colgante tipo campana de metal blanco, con cabezal en madera clara y accesorio decorativo en marrón, conexionado para lámpara LED en pase E27, de 60W máximo, no incluida. Dimensiones: diámetro 210mm, altura 200mm.



Colgante campana metal negro 1xE27 Ø360mm

Código:IX9023

Descripción

Colgante tipo campana galponera en metal color negro, conexionada para lámpara LED en pase E27, de 60W máximo, no incluida. Dimensiones: diámetro 360mm, altura 230mm.



Colgante campana metal blanco 1xE27 Ø360mm

Código:IX9025

Descripción

Colgante tipo campana galponera en metal color blanco, conexionada para lámpara LED en pase E27, de 60W máximo, no incluida. Dimensiones: diámetro 360mm, altura 230mm.



Colgante tipo galponera, negro/Ø31cm

Código:IX9022

Descripción

Colgante tipo campana galponera en acero color negro, conexionada para 1 lámpara en rosca E27, de 60W máximo, no incluida. Puede ser utilizado con lámpara LED. Diámetro: 310mm, alto: 220mm.



Colgante tipo galponera grande, blanco/ Ø31cm

Código:IX9024

Descripción

Colgante tipo campana galponera en acero color blanco, conexionada para 1 lámpara en rosca E27, de 60W máximo, no incluida. Puede ser utilizado con lámpara LED. Diámetro: 310mm, alto: 220mm.



Colgante cónico campana de metal negro

1xE27 Ø30cm

Código:IX9021

Descripción

Colgante cónico de metal color negro. Base redonda a techo. Conexionado para una lámpara LED en pase E27, no incluida. Dimensiones: diámetro Ø300mm, pende hasta 1455mm del techo o cielorraso.



Colgante cónico campana de metal gris

1xE27 Ø30cm

Código:IX9021X

Descripción

Colgante cónico de metal color gris. Base redonda a techo. Conexionado para una lámpara LED en pase E27, no incluida. Dimensiones: diámetro Ø300mm, pende hasta 1455mm del techo o cielorraso.



Colgante tipo campana en metal, negro

Código:IX9004

Descripción

Colgante tipo campana en acero color negro con detalle cromado en el cabezal, conexionado para 1 lámpara en rosca E27, de 60W máximo, no incluida. Puede ser utilizado con lámpara LED. Diámetro: 350mm, alto: 260mm.



Colgante tipo campana en metal, blanco

Código:IX9002

Descripción

Colgante tipo campana en acero color blanco, con detalle cromado en el cabezal, conexionado para 1 lámpara en rosca E27, de 60W máximo, no incluida. Puede ser utilizado con lámpara LED. Diámetro: 350mm, alto: 260mm.



Colgante tipo campana en metal, celeste

Código:IX9006

Descripción

Colgante tipo campana en acero celeste con detalle cromado en el cabezal, conexionado para 1 lámpara en rosca E27, de 60W máximo, no incluida. Puede ser utilizado con lámpara LED. Diámetro: 350mm, alto: 260mm.



Colgante tipo galponera con detalle en cabezal, negro/Ø31cm

Código:IX9034

Descripción

Colgante tipo campana galponera con accesorio decorativo en el cabezal, en acero color negro e interior blanco, conexionada para 1 lámpara en rosca E27, de 60W máximo, no incluida. Puede ser utilizado con lámpara LED. Diámetro: 310mm, alto: 420mm.



Colgante campana c/detalle en cabezal

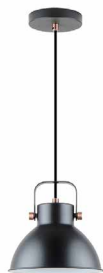
1xE27 Ø310mm

Código:IX9035

Descripción

Colgante tipo campana galponera, con detalle decorativo en cabezal, en metal color negro e interior en blanco. Conexionado para lámpara LED en pase E27, de 60W máximo, no incluida. Dimensiones: diámetro 310mm, altura 300mm.





Colgante vintage campana metal negro

1xE27 Ø20cm

Código:IX9033

Descripción

Colgante tipo campana, estilo industrial vintage, de metal color negro. Conexionado para una lámpara LED en pase E27, no incluida. Dimensiones: diámetro 200mm y altura 1418mm.



Colgante vintage campana metal blanco

1xE27 Ø20cm

Código:IX9033X

Descripción

Colgante tipo campana, estilo industrial vintage, de metal color blanco. Conexionado para una lámpara LED en pase E27, no incluida. Dimensiones: diámetro 200mm y altura 1418mm.



Colgante campana metal negro dorado 1xE27

Código:IX9094

Descripción

Colgante tipo campana de metal negro con cabezal dorado, IP20, conexionado para 1 lámpara de rosca E27, no incluida. Dimensiones: diámetro 150mm y altura 190mm.



Colgante campana metal negro/dorado

1xE14 Ø150mm

Código:IX9162

Descripción

Colgante tipo campana de metal color negro, con interior en color dorado, conexionado para lámpara LED en pase E14, de 40W máximo, no incluida. Dimensiones: diámetro 150mm, altura 120mm.



Colgante campana metal negro/dorado 1xE27

Ø420mm

Código:IX9163

Descripción

Colgante tipo campana de metal color negro, con guarda inferior en color dorado. Conexionado para lámpara LED en pase E27, de 60W máximo, no incluida. Dimensiones: diámetro 420mm, altura 265mm.

hasta agotar stock



Colgante campana aluminio gris 1xE27

Ø340mm

Código:IX9161

Descripción

Colgante tipo campana en aluminio en color gris, con interior en color blanco, conexionado para lámpara LED en pase E27, de 60W máximo, no incluida. Dimensiones: diámetro 340mm, altura 185mm.



Colgante media esfera metal negro 1xE27

Código:IX9098

Descripción

Colgante tipo campana media esfera de metal negro pixelado en color gris, IP20, conexionado para 1 lámpara de rosca E27, no incluida. Dimensiones: diámetro 300mm y altura 150mm.



Lámpara colgante campana calada negro

cobre Ø40cm

Código:IX9028

Descripción

Colgante tipo campana calada de metal color exterior negro, interior cobre. Conexionado para una lámpara LED en pase E27, no incluida. Medidas: diámetro 400mm y altura 200mm.





Colgante tipo campana calada, blanco y cobre/Ø40cm

Código:IX9026

Descripción

Colgante tipo campana calada en acero color blanco, con interior en color cobre, conexionada para 1 lámpara en rosca E27, de 60W máximo, no incluida. Puede ser utilizado con lámpara LED. Diámetro: 400mm, alto: 200mm.



Colgante tipo esfera calada, blanco y cobre/Ø30cm

Código:IX9030

Descripción

Colgante tipo esfera calada de metal color exterior blanco, interior cobre. Conexionada para una lámpara LED en pase E27, no incluida. Medidas: diámetro 300mm y altura: 270mm.



Lámpara colgante campana malla metal negro 1xE27

Código:IX9092

Descripción

Colgante tipo media campana de malla metálica negra. Conexionado para una lámpara LED en pase E27, no incluida. Medidas: largo 400mm, ancho 340mm, altura 1300mm.



Colgante tipo campana de rejilla, negra

Código:IX9000

Descripción

Colgante tipo campana de rejilla color negro y cabezal del mismo color, conexionada para 1 lámpara en rosca E27, de 60W máximo, no incluida. Puede ser utilizado con lámpara LED. Diámetro: 350mm. Alto: 280mm. Altura total: 1200mm.



Colgante malla de metal negro 1XE27

Código:IX9082

Descripción

Colgante tipo campana de malla de metal negro mate, IP20, conexionado para 1 lámpara de rosca E27, no incluida. Dimensiones: diámetro 330mm y altura 450mm.



hasta agotar stock



Colgante esférico medieval 1XE27

Código:IX9080

Descripción

Colgante tipo esfera medieval con malla metálica color cobre, IP20, conexionado para 1 lámpara de rosca E27, no incluida. Diámetro 310mm.



Lámpara colgante tipo farol metal negro + rejilla

Código:IX9110

Descripción

Colgante tipo farol de metal negro; dos de sus caras tienen un difusor de rejilla metálica. Conexionado para una lámpara LED en pase E27, no incluida. Medidas: largo 170mm, ancho 170mm, altura 360mm.

hasta agotar stock



Colgante farol en metal negro 1XE27

Código:IX9112

Descripción

Colgante tipo farol de metal negro, IP20, con dos caras con entramado tipo malla de metal. Conexionado para 1 lámpara de rosca E27, no incluida. Dimensiones: 280x280x375mm (LargoxAnchoxAlto)



Lámpara colgante prisma rect metal negro + rejilla

Código:IX9114

Descripción

Colgante vintage rectangular de metal negro; con dos de sus caras con difusor tipo malla metálica. Conexionado para cuatro lámparas LED en pase E27, no incluidas. Medidas: largo 780mm, ancho 300mm, altura 365mm.



Lámpara colgante tipo farol metal negro 1xE27

Código:IX9127

Descripción

Colgante tipo farol de metal negro, sin difusores de vidrio. Conexionado para una lámpara LED en pase E27, no incluida. Medidas: largo 180mm, ancho 180mm, altura 280mm.



Colgante farol metal negro vidrio 1 luz

Código:IX9126

Descripción

Colgante tipo farol de metal negro y vidrio transparente, IP20, conexionado para 1 lámpara de rosca E27, no incluida. Dimensiones: 280x280x1200mm (Largo x Ancho x Alto)



Colgante vintage metal reja negro 1xE27 Ø300mm

Código:IX9125

Descripción

Colgante vintage con diseño tipo de entramado de reja en color negro y difusor transparente, conexionado para lámpara LED en pase E27, de 60W máximo, no incluida. Dimensiones: diámetro 300mm, altura 250mm.



Colgante metal negro, bronce Estilo Industrial E27

Código:IX9172

Descripción

Colgante decorativo, de estilo industrial-vintage. Fabricado en hierro y aluminio, con terminaciones negras y de color bronce. Pantalla tipo plato, ideal para lucir una lámpara vintage (no incluida), en pase E27. Dimensiones: Ø220 x longitud del cable de suspensión: 1200mm.



Colgante techo vintage retro metal negro 1luz

Código:IX9124

Descripción

Colgante de techo tipo campana retro vintage de metal negro, IP20, conexionado para 1 lámpara de rosca E27, no incluida. Dimensiones: diámetro 270mm y altura 300mm.

próximamente



Lámpara colgante metal níquel industrial Ø22cm

Código:IX9031

Descripción

Colgante decorativo, de estilo industrial-vintage. Fabricado en hierro, con terminaciones de color níquel. Pantalla tipo plato, ideal para lucir una lámpara vintage (no incluida), en pase E27. Dimensiones: Ø220 x longitud del cable de suspensión: 1200mm.





Portalámpara colgante silica gel negro 1XE27

Código:IX9102

Descripción

Portalámpara colgante de silica gel en color negro, IP20, para 1 lámpara de rosca E27, no incluida. Dimensiones: diámetro 90mm y largo 1000mm.



Portalámpara colgante silica gel blanco 1XE27

Código:IX9104

Descripción

Portalámpara colgante de silica gel en color blanco, IP20, para 1 lámpara de rosca E27, no incluida. Dimensiones: diámetro 90mm y largo 1000mm.



Portalámpara colgante silica gel rojo 1XE27

Código:IX9106

Descripción

Portalámpara colgante de silica gel en color rojo, IP20, para 1 lámpara de rosca E27, no incluida. Dimensiones: diámetro 90mm y largo 1000mm.



Colgante portalámparas en madera

Código:IX9052

Descripción

Colgante tipo portalámpara en madera clara, conexionado para 1 lámpara en rosca E27, de 60W máximo, no incluida. Puede ser utilizado con lámpara LED. Diámetro: 75mm, alto: 1000mm.



Colgante símil concreto verde agua con madera

Código:IX9062

Descripción

Colgante símil concreto color verde agua, con cabezal de madera, conexionado para lámpara en rosca E27, de 60W máximo, no incluida. Puede ser utilizado con lámpara LED. Diámetro: Ø120mm, alto: 180mm.



Colgante símil concreto claro con madera

Código:IX9064

Descripción

Colgante símil concreto color gris, con cabezal de madera, conexionado para lámpara en rosca E27, de 60W máximo, no incluida. Puede ser utilizado con lámpara LED. Diámetro: 120mm, alto: 180mm.

hasta agotar stock



Colgante campana símil concreto 1XE27

Código:IX9088

Descripción

Colgante tipo campana símil concreto gris, IP20, conexionado para 1 lámpara de rosca E27, no incluida. Dimensiones: diámetro 160mm y altura 200mm.



Colgante campana símil concreto blanco 1XE27

Código:IX9090

Descripción

Colgante tipo campana símil concreto blanco, IP20, conexionado para 1 lámpara de rosca E27, no incluida. Dimensiones: diámetro 160mm y altura 200mm.

LUMINARIA INFANTIL



Colgante infantil pelota fútbol 1xE27 Ø250MM

Código:IX9168

Descripción

Colgante infantil con diseño de pelota de fútbol en vidrio color blanco y negro, conexionado para lámpara LED en pase E27, de 60W máximo, no incluida. Dimensiones: diámetro 250mm, altura 250mm.



SPOTS

nuevo



Lámpara de pared metálica con spot vidrio G9

Código:IX9716X

Descripción

Aplique de pared tipo spot, con base metálica y tulipa de vidrio esmerilado. IP20. Conexionado para una lámpara LED G9, no incluida, de máx 40W. Medidas de cada tulipa: diámetro 65mm, altura 65mm.

nuevo



Lámpara de pared metálica con 2 spots vidrio 2xG9

Código:IX9718X

Descripción

Aplique de pared tipo spot, con base metálica y dos tulipas de vidrio esmerilado. IP20. Conexionado para dos lámparas LED G9, no incluida, de máx 40W c/u. Medidas de cada tulipa: diámetro 65mm, altura 65mm.

nuevo



Spot de pared metal, 3 tulipas vidrio 3xG9 Ø6,5cm

Código:IX9720X

Descripción

Spot de pared, con base de metal y tres tulipas de vidrio esmerilado. IP20. Conexionado para tres lámparas LED G9, no incluida, de máx 40W c/u. Medidas de cada tulipa: diámetro 65mm, altura 65mm.

hasta agotar stock



Spot de metal y vidrio 1 luz G9

Código:IX9716

Descripción

Spot con base de metal y vidrio esmerilado, conexionado para 1 lámpara G9 de 40W de conumo máximo, no incluida, IP20. Dimensiones: diámetro 60mm, 125x85x150mm (LargoxAnchoxAlto)

hasta agotar stock



Spot de metal y vidrio 2 luces G9

Código:IX9718

Descripción

Spot de pared, de dos luces, con base de metal y dos tulipas de vidrio formato cónico esmerilado. Conexionado para dos lámparas LED G9, no incluidas, IP20. Medidas: diámetro 60mm, largo 295 x ancho 85 x altura 170mm.

hasta agotar stock



Spot de pared de metal y vidrio cónico 3xG9

Código:IX9720

Descripción

Spot con base de metal y vidrio esmerilado, conexionado para 3 lámparas G9 de 40W de conumo máximo, no incluidas, IP20. Dimensiones: diámetro 60mm, 485x85x170mm (LargoxAnchoxAlto)



Spot pared vintage reja base cuadrada negro 1XG9

Código:IX9744

Descripción

Spot de pared vintage de metal en color negro, con base cuadrada y portalámparas tipo reja, direccionable, conexionado para lámpara en pase GU9, de 40W máximo, no incluida. Dimensiones: largo 120 x ancho 80 x altura 120 mm.



Spot pared vintage negro 2 luces tipo reja 2XG9

Código:IX9746

Descripción

Spot de pared vintage de metal, de dos luces direccionables, en color negro. Base rectangular con dos portalámparas tipo reja. Conexionado para dos lámparas en pase GU9, de 40W máximo, no incluidas. Dimensiones: largo 260 x ancho 80 x altura 120 mm.



Spot de metal negro con base redonda GU10

Código:IX9772

Descripción

Spot cilíndrico y direccionable, con una base redonda. Luminaria fabricada en metal con acabado negro mate. Puede instalarse en techo o pared. Conexionado para una lámpara dicróica en pase GU10. Dimensiones: 108x100x130mm.



Aplique techo con 2 spots, metálico negro 2xGU10

Código:IX9770

Descripción

Aplique de techo con base redonda, y un barral con 2 spots cilíndricos. Cuerpo fabricado en metal de color negro mate. Conexionado para 2 lámparas dicróicas en pase GU10, no incluidas. Dimensiones: 320x100x155mm.



Spot de techo base redonda negro 1XGU10

Código:IX9722

Descripción

Spot de techo de metal con base redonda de color negro, direccionable, conexionado para lámpara LED en pase GU10, de 50W máximo, no incluida. Dimensiones: largo 126 x ancho 100 x altura 167 mm.



Spot de techo tipo varal 2 luces negro 2XGU10

Código:IX9724

Descripción

Spot de techo de metal tipo varal de dos luces direccionables de color negro, conexionado para dos lámparas LED en pase GU10, de 50W máximo, no incluidas. Dimensiones: largo 320 x ancho 100 x altura 192 mm.



Spot de techo tipo varal de 3 luces negro 3XGU10

Código:IX9726

Descripción

Spot de techo de metal tipo varal de tres luces direccionables de color negro, conexionado para tres lámparas LED en pase GU10, de 50W máximo, no incluidas. Dimensiones: largo 570 x ancho 100 x altura 192 mm.



Spot de techo base redonda blanco 1XGU10

Código:IX9728

Descripción

Spot de techo de metal con base redonda de color blanco, direccionable, conexionado para lámpara LED en pase GU10, de 50W máximo, no incluida. Dimensiones: largo 126 x ancho 100 x altura 167 mm.



Spot de techo tipo varal 2 luces blanco 2XGU10

Código:IX9730

Descripción

Spot de techo de metal tipo varal de dos luces direccionables de color blanco, conexionado para dos lámparas LED en pase GU10, de 50W máximo, no incluidas. Dimensiones: largo 320 x ancho 100 x altura 192 mm.



Spot de techo tipo varal 3 luces blanco 3XGU10

Código:IX9732

Descripción

Spot de techo de metal tipo varal de tres luces direccionables de color blanco, conexionado para tres lámparas LED en pase GU10, de 50W máximo, no incluidas. Dimensiones: largo 570 x ancho 100 x altura 192 mm.



Spot de metal blanco 1 luz GU10

Código:IX9700

Descripción

Spot de metal con base redonda color blanco, conexionado para 1 lámpara GU10, no incluida, IP20. Dimensiones: 90x90x135mm (LargoxAnchoxAlto)



Spot de metal blanco 2 luces GU10

Código:IX9702

Descripción

Spot de metal con base redonda color blanco, conexionado para 2 lámparas GU10, no incluidas, IP20. Dimensiones: 280x80x135mm (LargoxAnchoxAlto)



Spot de metal blanco 3 luces GU10

Código:IX9704

Descripción

Spot de metal con base redonda color blanco, conexionado para 3 lámparas GU10, no incluidas, IP20. Dimensiones: 500x90x155mm (LargoxAnchoxAlto)



Spot metal base rectangular blanco 1 luz GU10

Código:IX9706

Descripción

Spot de metal con base rectangular color blanco, conexionado para 1 lámpara GU10, no incluida, IP20. Dimensiones: 120x80x140mm (LargoxAnchoxAlto)



Spot metal base rectangular blanco 2 luces GU10

Código:IX9708

Descripción

Spot de metal con base rectangular color blanco, conexionado para 2 lámparas GU10, no incluida, IP20. Dimensiones: 280x80x140mm (LargoxAnchoxAlto)



Spot metal base rectangular blanco 3 luces GU10

Código:IX9710

Descripción

Spot de metal con base rectangular color blanco, conexionado para 3 lámparas GU10, no incluida, IP20. Dimensiones: 430x80x140mm (LargoxAnchoxAlto)



Spot de techo vintage base redonda negro 1XGU10

Código:IX9734

Descripción

Spot de techo vintage, de metal con base redonda color negro, direccionable, conexionado para lámpara LED en pase GU10, de 50W máximo, no incluida. Dimensiones: largo 112 x ancho 100 x altura 200 mm.



Spot techo vintage metal negro tipo varal 3XGU10

Código:IX9736

Descripción

Spot de techo vintage, de metal tipo varal de tres luces direccionables, de color negro, conexionado para tres lámparas LED en pase GU10, de 50W máximo, no incluidas. Dimensiones: largo 570 x ancho 100 x altura 225 mm.



Spot de pared cilíndrico base redonda negro 1XGU10

Código:IX9738

Descripción

Spot de pared de metal cilíndrico, direccionable, con base redonda de color negro, conexionado para lámpara LED en pase GU10, de 50W máximo, no incluida. Dimensiones: largo 110 x ancho 80 x altura 130 mm.



Spot de pared de 2 luces negro 2XGU10

Código:IX9740

Descripción

Spot de pared de metal de dos luces cilíndricas direccionables, de color negro, conexionado para dos lámparas LED en pase GU10, de 50W máximo, no incluidas. Dimensiones: largo 305 x ancho 90 x altura 150 mm.



Spot de pared de 3 luces negro 3XGU10

Código:IX9742

Descripción

Spot de pared de metal de tres luces cilíndricas direccionables, de color negro, conexionado para tres lámparas LED en pase GU10, de 50W máximo, no incluidas. Dimensiones: largo 505 x ancho 90 x altura 150 mm.

próximamente



Spot de techo cilíndrico negro GU10

Código:IX9780

Descripción

Spot de techo direccionable. Cuerpo metálico de color negro, con base ovalada y spot cilíndrico. Conexionado para una lámpara GU10, no incluida. Medidas: 110x70x140mm.

próximamente



Spot de techo cilíndrico blanco GU10

Código:IX9781

Descripción

Spot de techo direccionable. Cuerpo metálico de color blanco, con base ovalada y spot cilíndrico. Conexionado para una lámpara GU10, no incluida. Medidas: 110x70x140mm.

próximamente



Spots de techo cilíndricos negro 2xGU10

Código:IX9782

Descripción

Luminaria con dos spots direccionables. Cuerpo metálico de color negro, con base ovalada y dos spots cilíndricos alineados. Conexionado para dos lámparas GU10, no incluidas. Medidas: 220x70x140mm.

próximamente



Spots de techo cilíndricos blanco 2xGU10

Código:IX9783

Descripción

Luminaria con dos spots direccionables. Cuerpo metálico de color blanco, con base ovalada y dos spots cilíndricos alineados. Conexionado para dos lámparas GU10, no incluidas. Medidas: 220x70x140mm.

próximamente



Spots de techo cilíndricos negro 3xGU10

Código:IX9784

Descripción

Luminaria con tres spots direccionables. Cuerpo metálico de color negro, con base ovalada y tres spots cilíndricos alineados. Conexionado para tres lámparas GU10, no incluidas. Medidas: 350x70x140mm.

próximamente



Spots de techo cilíndricos blanco 3xGU10

Código:IX9785

Descripción

Luminaria con tres spots direccionables. Cuerpo metálico de color blanco, con base ovalada y tres spots cilíndricos alineados. Conexionado para tres lámparas GU10, no incluidas. Medidas: 350x70x140mm.

próximamente



Spots de techo base redonda negro 3xGU10

Código:IX9786

Descripción

Luminaria con tres spots direccionables. Cuerpo metálico de color negro, con base redonda y tres spots cilíndricos. Conexionado para tres lámparas GU10, no incluidas. Medidas: 220x70x140mm.

próximamente



Spots de techo base redonda blanco 3xGU10

Código:IX9787

Descripción

Luminaria con tres spots direccionables. Cuerpo metálico de color blanco, con base redonda y tres spots cilíndricos. Conexionado para tres lámparas GU10, no incluidas. Medidas: 220x70x140mm.

próximamente



Spots de techo base cuadrada negro 4xGU10

Código:IX9788

Descripción

Luminaria con cuatro spots direccionables. Cuerpo metálico de color negro, con base cuadrada y cuatro spots cilíndricos. Conexionado para cuatro lámparas GU10, no incluidas. Medidas: 220x220x140mm.

próximamente



Spots de techo base cuadrada blanco 4xGU10

Código:IX9789

Descripción

Luminaria con cuatro spots direccionables. Cuerpo metálico de color blanco, con base redonda y cuatro spots cilíndricos. Conexionado para cuatro lámparas GU10, no incluidas. Medidas: 220x220x140mm.



Spot de pared tipo campana base redonda negro 1XE14

Código:IX9748

Descripción

Spot de pared tipo campana, fabricado en metal de color negro, con base redonda, direccionable, conexionado para lámpara en pase E14, de 40W máximo, no incluida. Dimensiones: largo 100 x ancho 100 x altura 170 mm.



Spot de pared de 2 luces tipo campana negro 2XE14

Código:IX9750

Descripción

Spot de pared de dos luces tipo campana, direccionables, fabricado en metal de color negro, con base rectangular, conexionado para dos lámparas en pase E14, de 40W máximo, no incluidas. Dimensiones: largo 280 x ancho 80 x altura 170 mm.

nuevo



Lámpara de pared tipo spot E27 alu. negro interior

Código:IX4650

Descripción

Portátil de pared con foco tipo spot direccionable. Cuerpo metálico de color negro mate, con un foco cilíndrico direccionable, y base rectangular. Para uso interior. Conexionado para una lámpara LED en pase E27, no incluida. Botón ON/OFF en su base. Medidas: 80x180MM(base), 60x110mm(foco).



Spot de metal negro base redonda 1XE27

Código:IX9712

Descripción

Spot de metal negro con base redonda, conexionado para 1 lámpara de rosca E27 (PAR30), IP20. Dimensiones: diámetro 100mm, 160x205mm (LargoxAlto)



Spot de metal blanco base redonda 1xE27

Código:IX9714

Descripción

Spot de metal blanco con base redonda, conexionado para 1 lámpara de rosca E27 (PAR30), IP20. Dimensiones: diámetro 100mm, 160x205mm (LargoxAlto)



Spot pared cilíndrico negro base redonda 1xE27

Código:IX9762X

Descripción

Spot de pared de metal cilíndrico, direccionable, con base redonda de color negro. Conexionado para una lámpara LED en pase E27, no incluida. Dimensiones de la pantalla: diámetro 115mm y altura 144mm.



Spot pared cilíndrico gris base redonda 1xE27

Código:IX9763

Descripción

Spot de pared de metal cilíndrico, direccionable, con base redonda de color gris, conexionado para una lámpara LED en pase E27, no incluida. Dimensiones de la pantalla: diámetro 115mm y altura 144mm.



Spot pared cilíndrico blanco base redonda 1xE27

Código:IX9762

Descripción

Spot de pared de metal cilíndrico, direccionable, con base redonda de color blanco, conexionado para una lámpara LED en pase E27, no incluida. Dimensiones de la pantalla: diámetro 115mm y altura 144mm.



Spot pared campana negro E27 c/interrupt. en cable

Código:IX9757

Descripción

Spot de pared con campana metálica negra y base redonda del mismo material y acabado. Conexionado para una lámpara LED en pase E27, no incluida. Con interruptor en su cable, de longitud 1m. Dimensiones: 200x135x190mm (LargoxAnchoxAltura).



Spot pared campana blanco E27 interrupt. en cable

Código:IX9759

Descripción

Spot de pared con campana metálica de color blanco y base redonda del mismo material y acabado. Conexionado para una lámpara LED en pase E27, no incluida. Con interruptor en su cable, de longitud 1m. Dimensiones: 200x135x190mm (LargoxAnchoxAltura).



Spot de pared campana negro direccionable 1xE27

Código:IX9758

Descripción

Spot de pared tipo campana, direccionable, fabricado en metal de color negro, con base redonda, conexionado para lámpara LED en pase E27, de 60W máximo, no incluida. Dimensiones: largo 200 x ancho 135 x altura 190 mm.



Spot pared campana gris claro direccionable 1xE27

Código:IX9761

Descripción

Spot de pared tipo campana, direccionable, fabricado en metal de color gris claro, con base redonda, conexionado para lámpara LED en pase E27, de 60W máximo, no incluida. Dimensiones: largo 200 x ancho 135 x altura 190 mm.





Spot de pared campana blanco direccionable 1XE27

Código:IX9760

Descripción

Spot de pared tipo campana, direccionable, fabricado en metal de color blanco mate, con base redonda. Conexionado para una lámpara LED en pase E27, no incluida. Dimensiones: largo 200mm, ancho 135mm, altura 190mm.



Spot de pared campana negro direccionable 2XE27

Código:IX9758X

Descripción

Spot de pared con dos campanas, direccionables, fabricadas en metal de color negro mate. Base rectangular. Conexionado para dos lámparas LED en pase E27, no incluidas. IP20. Dimensiones: largo 380mm, ancho 140mm, altura 170mm.



Spot de pared campana blanco direccionable 2XE27

Código:IX9760X

Descripción

Spot de pared con dos campanas, direccionables, fabricadas en metal de color blanco mate. Base rectangular. Conexionado para dos lámparas LED en pase E27, no incluidas. IP20. Dimensiones: largo 380mm, ancho 140mm, altura 170mm.



Spot de pared campana negro base redonda 1XE27

Código:IX9764

Descripción

Spot de pared tipo campana, fabricado en metal de color negro, direccionable, con base redonda, conexionado para lámpara LED en pase E27, de 60W máximo, no incluida. Dimensiones: largo 130 x ancho 115 x altura 150 mm.



Spot de pared campana blanco base redonda 1XE27

Código:IX9766

Descripción

Spot de pared tipo campana, fabricado en metal de color blanco, direccionable, con base redonda, conexionado para lámpara LED en pase E27, de 60W máximo, no incluida. Dimensiones: largo 130 x ancho 115 x altura 150 mm.



Spot pared vintage metal tipo malla negro 1XE27

Código:IX9752

Descripción

Spot de pared vintage de metal en color negro, direccionable, con base redonda y portalámparas con forma de globo tipo malla, conexionado para lámpara LED en pase E27, de 60W máximo, no incluida. Dimensiones: diámetro 120 x altura 150 mm.



Spot pared vintage 2 luces tipo malla negro 1XE27

Código:IX9754

Descripción

Spot de pared vintage de dos luces direccionables, de metal en color negro, con portalámparas con forma de globo tipo malla, conexionado para dos lámparas LED en pase E27, de 60W máximo, no incluidas. Dimensiones: largo 320 x ancho 120 x altura 180 mm.



Spot de pared vintage metal negro tipo malla 3XE27

Código:IX9756

Descripción

Spot de pared vintage. Cuerpo metálico, color negro, con tres luces, base redonda y difusores con forma de globo, fabricados con una malla metálica. Conexionado para tres lámparas LED en pase E27, no incluidas. Medidas: largo 510 x ancho 120 x altura 180mm.



SPOTS MAGNÉTICOS



Spot LED p/riel magnético negro 6W 420Lm cálido

Código:IX4330

Descripción

Spot LED móvil para riel magnético Ixec. Cuerpo cilíndrico construido en aleación de aluminio con terminación en color negro, grado de protección IP44. Conexionado con sistema LED integrado de 6W de consumo, alimentación 48VDC, rendimiento 420Lm. Tonalidad cálida (3000K), CRI>80. Ángulo de apertura 15°. Vida útil: 50.000 horas. Sección del foco: Ø30mm, largo...



Spot LED riel magnético negro 10W blanco dinámico

Código:IX4331

Descripción

Spot LED móvil para riel magnético Ixec. Cuerpo cilíndrico construido en aleación de aluminio con terminación en color negro, grado de protección IP44. Conexionado con sistema LED integrado de 10W de consumo, alimentación 48VDC, rendimiento 700Lm. Tonalidad variable, blanco cálido (3000K), neutro (4000K) o frío (6500K). Ángulo de apertura 24°. Vida útil: 50...



Spot LED riel magnético negro 15W blanco dinámico

Código:IX4332

Descripción

Spot LED móvil para riel magnético Ixec. Cuerpo cilíndrico construido en aleación de aluminio con terminación en color negro, grado de protección IP44. Conexionado con sistema LED integrado de 15W de consumo, alimentación 48VDC, rendimiento 1050Lm. Tonalidad variable, blanco cálido (3000K), neutro (4000K) o frío (6500K). Ángulo de apertura fijo 24°. Vida útil...



Spot LED p/riel magnético negro 8W 560Lm cálido

Código:IX4335

Descripción

Spot LED móvil para riel magnético Ixec. Cuerpo cilíndrico construido en aleación de aluminio con terminación en color negro, grado de protección IP44. Conexionado con sistema LED integrado de 8W de consumo, alimentación 48VDC, rendimiento 560Lm. Tonalidad cálida (3000K), CRI>80. Ángulo de apertura ajustable: 15°- 38°. Vida útil: 50.000 horas. Sección del fo...



Spot LED riel magnético negro 15W blanco dinámico

Código:IX4336

Descripción

Spot LED móvil para riel magnético Ixec. Cuerpo cilíndrico construido en aleación de aluminio con terminación en color negro, grado de protección IP44. Conexionado con sistema LED integrado de 15W de consumo, alimentación 48VDC, rendimiento 1050Lm. Tonalidad variable, blanco cálido (3000K), neutro (4000K) o frío (6500K). Ángulo de apertura ajustable: 15°- 60...



Spot LED articulado p/riel magnético negro 6W

Código:IX4340

Descripción

Spot LED articulado, móvil, para riel magnético Ixec. Cuerpo rectangular construido en aleación de aluminio con terminación en color negro, grado de protección IP44. Conexionado con sistema LED integrado de 6W de consumo, alimentación 48VDC, rendimiento 420Lm. Tonalidad variable, blanco cálido (3000K), neutro (4000K) o frío (6500K). Haz de luz lineal direcci...



Spot LED articulado p/riel magnético negro 12W

Código:IX4341

Descripción

Spot LED articulado, móvil, para riel magnético Ixec. Cuerpo rectangular construido en aleación de aluminio con terminación en color negro, grado de protección IP44. Conexionado con sistema LED integrado de 12W de consumo, alimentación 48VDC, rendimiento 840Lm. Tonalidad variable, blanco cálido (3000K), neutro (4000K) o frío (6500K). Haz de luz lineal direcc...



Luminaria LED p/riel magnético 6W blanco dinámico

Código:IX4343

Descripción

Luminaria LED para riel magnético Ixec. Cuerpo rectangular construido en aleación de aluminio con terminación en color negro, grado de protección IP44. Conexionado con sistema LED integrado de 6W de consumo, alimentación 48VDC, rendimiento 420Lm. Tonalidad variable, blanco cálido (3000K), neutro (4000K) o frío (6500K). Haz de luz lineal fijo conformado por l...



Luminaria LED p/riel magnético 12W blanco dinámico

Código:IX4344

Descripción

Luminaria LED para riel magnético Ixec. Cuerpo rectangular construido en aleación de aluminio con terminación en color negro, grado de protección IP44. Conexionado con sistema LED integrado de 12W de consumo, alimentación 48VDC, rendimiento 840Lm. Tonalidad variable, blanco cálido (3000K), neutro (4000K) o frío (6500K). Haz de luz lineal fijo conformado por ...



Luminaria LED p/riel magnético 18W blanco dinámico

Código:IX4345

Descripción

Luminaria LED para riel magnético Ixec. Cuerpo rectangular construido en aleación de aluminio con terminación en color negro, grado de protección IP44. Conexionado con sistema LED integrado de 18W de consumo, alimentación 48VDC, rendimiento 1260Lm. Tonalidad variable, blanco cálido (3000K), neutro (4000K) o frío (6500K). Haz de luz lineal fijo conformado por...



Luminaria LED p/riel magnético 10W blanco dinámico

Código:IX4350

Descripción

Luminaria LED para riel magnético Ixec. Cuerpo rectangular construido en aleación de aluminio con terminación en color negro, grado de protección IP44. Conexionado con sistema LED integrado de 10W de consumo, alimentación 48VDC, rendimiento 700Lm. Tonalidad variable, blanco cálido (3000K), neutro (4000K) o frío (6500K). Ángulo de apertura 120°. Luz lineal in...



Luminaria LED p/riel magnético 20W blanco dinámico

Código:IX4351

Descripción

Luminaria LED para riel magnético Ixec. Cuerpo rectangular construido en aleación de aluminio con terminación en color negro, grado de protección IP44. Conexionado con sistema LED integrado de 20W de consumo, alimentación 48VDC, rendimiento 1400Lm. Tonalidad variable, blanco cálido (3000K), neutro (4000K) o frío (6500K). Ángulo de apertura 120°. Luz lineal i...



Luminaria LED p/riel magnético 40W 2800Lm cálido

Código:IX4352

Descripción

Luminaria LED para riel magnético Ixec. Cuerpo rectangular construido en aleación de aluminio con terminación en color negro, grado de protección IP44. Conexionado con sistema LED integrado de 40W de consumo, alimentación 48VDC, rendimiento 2800Lm. Tonalidad cálida (3000K), CRI80. Ángulo de apertura 120°. Luz lineal intensa. Vida útil: 50.000 horas.



Colgante LED p/riel magnético 10W 700Lm cálido

Código:IX4360

Descripción

Colgante LED para riel magnético Ixec. Cuerpo cilíndrico construido en aleación de aluminio con terminación en color negro, grado de protección IP44. Conexionado con sistema LED integrado de 10W de consumo, alimentación 48VDC, rendimiento 700Lm. Tonalidad cálida (3000K), CRI80. Ángulo de apertura 15°. Vida útil: 50.000 horas. Medidas: Ø30mm, largo: 300mm. No...



nuevo



Tubo flexible p/riel magnético 10W luz cálida 360°

Código:IX4370

Descripción

Tubo flexible para conectar a riel magnético. Elemento de iluminación decorativa que se conecta a modo de spot a sistema de rieles magnéticos. Cada tubo tiene de largo aproximadamente 80cm. Instalación tipo guirnalda: se puede variar la interdistancia de sus puntas de conexión al riel, de modo de lograr diferentes amplitudes de curva. Consumo: 10W, luz en to...



Riel magnético de 1 metro, negro, adosar/suspender

Código:IX4300

Descripción

Riel magnético Ixec de 1 metro de largo, para suspender o adosar al cielorraso. Es compatible con todos los conectores, las fuentes de 48V (100W o 200W), luminarias, spots y colgantes magnéticos Ixec: IX4330, IX4331, IX4332, IX4335, IX4336, IX4340 y IX4341. Los rieles magnéticos junto con sus conectores lineales o en L (horizontales y/o verticales) permiten ...



Riel magnético de 2 metros negro, adosar/suspender

Código:IX4301

Descripción

Riel magnético Ixec de 2 metros de largo, para suspender o adosar al cielorraso. Es compatible con todos los conectores, las fuentes de 48V (100W o 200W), luminarias, spots y colgantes magnéticos Ixec: IX4330, IX4331, IX4332, IX4335, IX4336, IX4340 y IX4341. Los rieles magnéticos junto con sus conectores lineales o en L (horizontales y/o verticales) permiten...



Riel magnético de 2 metros, negro, para embutir

Código:IX4304

Descripción

Riel magnético Ixec de 2 metros de largo, para embutir en techo o pared. Es compatible con todos los conectores, las fuentes de 48V (100W o 200W), luminarias, Spots y colgantes magnéticos Ixec: IX4330, IX4331, IX4332, IX4335, IX4336, IX4340 y IX4341. Los rieles magnéticos junto con sus conectores lineales o en L (horizontales y/o verticales) permiten extende...



Conector/Fijador p/montaje lineal riel magnético

Código:IX4310

Descripción

Accesorio que sirve para conectar físicamente de forma lineal dos rieles magnéticos de adosar o suspender Ixec. También sirve como fijador para sujetar/montar el riel en techo o pared. Nota: Para continuar la electrificación hay que instalar uno de los conectores flexible Ixec de 200 o 310mm (no incluidos).



Conector lineal flexible para riel magnético 200mm

Código:IX4311

Descripción

Accesorio que sirve para conectar eléctricamente dos rieles magnético Ixec. Diseño flexible. Unión lineal. Longitud: 200mm.



Conector en L flexible para riel magnético 310mm

Código:IX4316

Descripción

Accesorio que sirve para conectar eléctricamente dos rieles magnético Ixec. Diseño flexible. Longitud: 310mm. Permite hacer conexiones en L.



Conector en L horizontal p/riel negro 100x100mm

Código:IX4312

Descripción

Accesorio para unir físicamente en "L" horizontal dos rieles magnéticos de adosar o suspender Ixec, el diseño es sin pestañas. Fabricado en inyección de aluminio, con terminación en color negro. Medidas 100x100mm. Nota: Para continuar la electrificación hay que instalar el conector flexible Ixec de 310mm (no incluido).



Conector en L vertical p/riel negro 100x100mm

Código:IX4313

Descripción

Accesorio para unir físicamente en "L" vertical dos rieles magnéticos de adosar o suspender Ixec, el diseño es sin pestañas. Fabricado en inyección de aluminio, con terminación en color negro. Medidas 100x100mm. Nota: Para continuar la electrificación hay que instalar el conector flexible Ixec de 310mm (no incluido).



Conector en L horizontal p/riel embutir 100x100mm

Código:IX4314

Descripción

Accesorio para unir físicamente en "L" horizontal dos rieles magnéticos de embutir Ixec, el diseño es con pestañas. Fabricado en inyección de aluminio, con terminación en color negro. Medidas 100x100mm. Nota: Para continuar la electrificación hay que instalar el conector flexible Ixec de 310mm (no incluido).



Conector en L vertical p/riel de embutir 100x100mm

Código:IX4315

Descripción

Accesorio para unir físicamente en "L" vertical dos rieles magnéticos de embutir Ixec, el diseño es con pestañas. Fabricado en inyección de aluminio, con terminación en color negro. Medidas 100x100mm. Nota: Para continuar la electrificación hay que instalar el conector flexible Ixec de 310mm (no incluido).



Kit para suspender riel magnético, 2 lingas de 2m

Código:IX4317

Descripción

Kit de 2 lingas, longitud: 2m para suspender un riel magnético Ixec.



Fuente p/riel magnético, salida 48V, 100W, 230mm

Código:IX4320

Descripción

Fuente de alimentación para riel magnético Ixec. Esta fuente es necesaria para el funcionamiento de cualquier luminaria, spot, colgante de riel magnético a 48VDC. Input: 230VCA. Admite hasta 100W de consumo. Longitud 230mm.



Fuente p/riel magnético, salida 48V, 200W, 305mm

Código:IX4321

Descripción

Fuente de alimentación para riel magnético Ixec. Esta fuente es necesaria para el funcionamiento de cualquier luminaria, spot, colgante de riel magnético a 48VDC. Input: 230VCA. Admite hasta 200W de consumo. Longitud 305mm.

LUMINARIAS PARA EXTERIORES



Pincho para exterior negro IP65 1XG5.3

Código:IX9810

Descripción

Luminaria tipo pincho para exterior, IP65, de aluminio color negro y vidrio, conexionado para 1 lámpara G5.3, no incluida. Medidas: diámetro 100mm y altura 330mm.

hasta agotar stock



Estaca LED tipo poste exterior 2,5W luz cálida

Código:IX4044

Descripción

Estaca LED para exterior IP65. Cuerpo en acero niquelado con difusor de policarbonato blanco. Conexionado con sistema LED integrado de 2,5W de consumo, alimentación 100-240V, rendimiento 100Lm. Emisión de luz en tonalidad cálida (2700K). Vida útil: 25.000 horas. Diámetro: 62mm. Altura: 120mm.

hasta agotar stock



Poste caminero LED 6W, cálido, 300mm

Código:IX4034

Descripción

Poste caminero LED, apto para exterior (IP65), en fundición de aluminio color negro y vidrio, con sistema LED integrado de 6W de consumo, 450Lm, alimentación 100-240V, tonalidad cálida (2700K). Vida útil: 25.000hs. Medidas: 62x62mm. Atura: 300mm.

hasta agotar stock



Poste caminero LED 6W, cálido, 500mm

Código:IX4036

Descripción

Poste caminero LED, apto para exterior (IP65), en fundición de aluminio color negro y vidrio, con sistema LED integrado de 6W de consumo, 450Lm, alimentación 100-240V, tonalidad cálida (2700K). Vida útil: 25.000hs. Medidas: 62x62mm. Atura: 500mm.

nuevo



Luminaria LED caminero exterior 10W cálida h:300mm

Código:IX4476

Descripción

Luminaria LED para exterior (IP65), ideal para iluminar sendas y decks. Cuerpo plástico negro con diseño prismático, de altura: 300mm x lado: 100mm, y profundidad del calado: 100mm. Conexionado a un sistema LED integrado de 10W, en tonalidad cálida (3000K), ilumina los 360°. Alimentación AC85-265V.

nuevo



Luminaria LED caminero exterior 10W cálida h:600mm

Código:IX4478

Descripción

Luminaria LED para exterior (IP65), ideal para iluminar sendas y decks. Cuerpo plástico negro con diseño prismático, de altura: 600mm x lado: 100mm, y profundidad del calado: 100mm. Conexionado a un sistema LED integrado de 10W, en tonalidad cálida (3000K), ilumina los 360°. Alimentación AC85-265V.

nuevo



Luminaria exterior LED 10W COB cálida 360°
h:60cm

Código:IX4479

Descripción

Luminaria de exterior para colocar en sendas peatonales, jardines..etc. Grado de protección IP65. Cuerpo prismático, construido en aleación de aluminio pintado de color negro. Conexionado con sistema LED COB integrado de 10W de consumo, alimentación directa, rendimiento 800Lm. Tonalidad cálida 3000K (CRI>80). Ilumina los 360°. Medidas: 160x50x600mm (LadoxAnc...

nuevo



Poste caminero LED negro 12W SMD cálida
Ø15X60cm

Código:IX4475

Descripción

Poste caminero LED, de color negro, para uso exterior: IP65. Cuerpo construido en aleación de aluminio pintado de color negro. Conexionado con sistema LED SMD integrado de 12W de consumo, alimentación directa, rendimiento 960Lm. Tonalidad cálida 3000K (CRI>80). Ilumina los 360°. Medidas: Ø150x600mm (DiámetroxAltura).

nuevo



Estaca de jardín, largo: 205mm

Código:IX4510

Descripción

Estaca de jardín, para sujetar luminarias de exterior. Largo: 205mm

nuevo



Pincho solar con luces cálidas tipo
luciérnagas

Código:IX4512

Descripción

Pincho solar decorativo para el jardín (IP65). Con pequeñas luces cálidas (3000K) tipo luciérnagas. Fabricado en plástico ABS, resistente a rayos UV, con extremos luminosos con cierta elasticidad y movimiento. Tiene integrado una pequeña fotocélula de 2V y 120mA que se carga durante el día y que permite el encendido automático de las luces en la noche/oscuri...



Portátil LED mesa p/exterior inalámbrica
USB 2W cálida

Código:IX9846

Descripción

Portátil LED, inalámbrica, apta para usar al exterior, con protección grado IP54. Cuerpo clásico fabricado con metal y partes acrílicas. Modelo de color negro. Se carga por puerto USB, el sistema LED integrado consume 2W. En la campana tiene un botón touch que al presionarlo puede dimerizar la luz cálida. Dimensiones: Ø105x390mm....



Farol pared exterior cubo metal negro y
vidrio E27

Código:IX9840

Descripción

Aplique de pared para exterior, tipo farol. Base rectangular, y estructura tipo cubo de metal en color negro, con difusores de vidrio transparente. Con IP45. Conexionado para una lámpara en pase E27, no incluida. Dimensiones: 163x208x330mm.



Plafón LED redondo negro dif.opal IP45
cálida 10W

Código:IX9854

Descripción

Plafón LED, con protección contra polvo y agua: grado IP45. Cuerpo redondo, en aluminio, de color negro, con difusor de policarbonato opalino. Conexionado a un sistema LED SMD integrado de consumo 10W, luz cálida 3000K. Dimensiones: Ø200x60mm.



Plafón LED redondo negro dif.opal IP45 neutra
10W

Código:IX9854X

Descripción

Plafón LED, con protección contra polvo y agua: grado IP45. Cuerpo redondo, en aluminio, de color negro, con difusor de policarbonato opalino. Conexionado a un sistema LED SMD integrado de consumo 10W, luz neutra 4000K. Dimensiones: Ø200x60mm.



Plafón LED cuadrado negro dif.opal IP45 cálida
10W

Código:IX9856

Descripción

Plafón LED, con protección contra polvo y agua: grado IP45. Cuerpo cuadrado, en aluminio, de color negro, con difusor de policarbonato opalino. Conexionado a un sistema LED SMD integrado de consumo 10W, luz cálida 3000K. Dimensiones: Ø200x200mm.



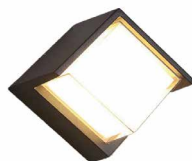
*Plafón LED cuadrado negro dif.opal IP45
neutra 10W*

Código:IX9856X

Descripción

Plafón LED, con protección contra polvo y agua: grado IP45. Cuerpo cuadrado, en aluminio, de color negro, con difusor de policarbonato opalino. Conexionado a un sistema LED SMD integrado de consumo 10W, luz neutra 4000K. Dimensiones: Ø200x200mm.

nuevo



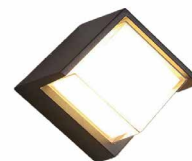
*Lámpara de pared LED cuadrada IP65 10W
luz cálida*

Código:IX4546

Descripción

Aplique de pared para exterior (IP65). Con forma cuadrada, fabricado en aluminio, en color negro, y difusor de policarbonato transparente. Conexionado con sistema LED COB integrado de 10W de consumo, alimentación: AC85-265V 50/60HZ (driver incluido), rendimiento: 600LM (Ra>70). Tonalidad cálida 3000K. Ilumina los 360°. Medidas: 160x160x100mm.

nuevo



*Lámpara de pared LED cuadrada IP65 12W
luz cálida*

Código:IX4544

Descripción

Aplique de pared para exterior (IP65). Con forma cuadrada, fabricado con materiales plástico de alta resistencia, en color negro, y difusor transparente. Conexionado con sistema LED integrado de 12W de consumo, alimentación: AC85-265V 50/60HZ (driver incluido), rendimiento: 600LM (Ra>70). Tonalidad cálida 3000K. Ilumina los 360°. Medidas: 165x165x100mm.

nuevo



*Lámpara de pared LED redonda IP65 10W
luz cálida*

Código:IX4548

Descripción

Aplique de pared para exterior (IP65). Con forma redonda, fabricado en aluminio, en color negro, y difusor de policarbonato transparente. Conexionado con sistema LED COB integrado de 10W de consumo, alimentación: AC85-265V 50/60HZ (driver incluido), rendimiento: 600LM (Ra>70). Tonalidad cálida 3000K. Ilumina los 360°. Medidas: Ø160x100mm....

nuevo



*Lámpara de pared LED redonda IP65 12W
cálida Ø165*

Código:IX4540

Descripción

Aplique de pared para exterior (IP65). Con forma redonda, fabricado con materiales plástico de alta resistencia, en color negro, y difusor transparente. Conexionado con sistema LED integrado de 12W de consumo, alimentación: AC85-265V 50/60HZ (driver incluido), rendimiento: 600LM (Ra>70). Tonalidad cálida 3000K. Ilumina los 360°. Medidas: Ø165x100mm....

nuevo



*Lámpara de pared LED redonda IP65 12W
neutra Ø165*

Código:IX4542

Descripción

Aplique de pared para exterior (IP65). Con forma redonda, fabricado con materiales plástico de alta resistencia, en color negro, y difusor transparente. Conexionado con sistema LED integrado de 12W de consumo, alimentación: AC85-265V 50/60HZ (driver incluido), rendimiento: 600LM (Ra>70). Tonalidad neutra: 4000K. Ilumina los 360°. Medidas: Ø165x100mm....





nuevo



Lámpara de pared LED rectangular IP65 12W cálida

Código:IX4550

Descripción

Aplique de pared para exterior (IP65). Con forma rectangular, fabricado en aluminio, de color negro, y difusor de policarbonato blanco. Conexionado con sistema LED SMD integrado de 12W de consumo, alimentación: AC85-265V 50/60HZ (driver incluido), rendimiento: 840LM (Ra>80). Tonalidad cálida 3000K. Ángulo de apertura: 180°. Medidas: 125x260x125mm

nuevo



Lámpara de pared LED vertical IP65 12W luz cálida

Código:IX4552

Descripción

Aplique de pared para exterior (IP65). Con forma rectangular, puede ponerse en sentido vertical. Fabricado en aluminio, de color negro, y difusor de policarbonato blanco. Conexionado con sistema LED SMD integrado de 12W de consumo, alimentación: AC85-265V 50/60HZ (driver incluido), rendimiento: 840LM (Ra>80). Tonalidad cálida 3000K. Ángulo de apertura: 270°....

nuevo



Lámpara de pared LED vertical IP65 12W luz cálida

Código:IX4554

Descripción

Aplique de pared para exterior (IP65). Con forma rectangular, puede ponerse en sentido vertical. Fabricado en aluminio, de color negro, y difusor de policarbonato blanco. Conexionado con sistema LED SMD integrado de 12W de consumo, alimentación: AC85-265V 50/60HZ (driver incluido), rendimiento: 840LM (Ra>80). Tonalidad cálida 3000K. Ángulo de apertura: 180°....



nuevo



Lámpara de pared LED IP65 9W indirecta cálida 30cm

Código:IX4570

Descripción

Aplique de pared para exterior (IP65). Con forma rectangular y de color negro, fabricado en aluminio, con difusor de PMMA. Conexionado con sistema LED COB integrado de 9W de consumo, alimentación: AC85-265V 50/60HZ (driver incluido), rendimiento: 720Lm. Tonalidad cálida 3000K. Luz indirecta, arrojada hacia la pared. Medidas: 300x50x40mm (LargoxAnchoxProfundi...

nuevo



Lámpara de pared LED IP65 18W indirecta cálida 60cm

Código:IX4572

Descripción

Aplique de pared para exterior (IP65). Con forma rectangular y de color negro, fabricado en aluminio, con difusor de PMMA. Conexionado con sistema LED COB integrado de 18W de consumo, alimentación: AC85-265V 50/60HZ (driver incluido), rendimiento: 1440Lm. Tonalidad cálida 3000K. Luz indirecta, arrojada hacia la pared. Medidas: 600x50x40mm (LargoxAnchoxProfun...

nuevo



Lámpara de pared LED IP65 30W indirecta cálida 1m

Código:IX4574

Descripción

Aplique de pared para exterior (IP65). Con forma rectangular y de color negro, fabricado en aluminio, con difusor de PMMA. Conexionado con sistema LED COB integrado de 30W de consumo, alimentación: AC85-265V 50/60HZ (driver incluido), rendimiento: 2400Lm. Tonalidad cálida 3000K. Luz indirecta, arrojada hacia la pared. Medidas: 1000x50x40mm (LargoxAnchoxProfu...



nuevo



Lámpara de pared LED IP65 40W indirecta cálida 1,5m

Código:IX4576

Descripción

Aplique de pared para exterior (IP65). Con forma rectangular y de color negro, fabricado en aluminio, con difusor de PMMA. Conectado con sistema LED COB integrado de 40W de consumo, alimentación: AC85-265V 50/60HZ (driver incluido), rendimiento: 3200Lm. Tonalidad cálida 3000K. Luz indirecta, arrojada hacia la pared. Medidas: 1500x50x40mm (LargoxAnchoxProfu...



Aplique LED bidireccional exterior negro 3W cálida

Código:IX1722

Descripción

Aplique LED de pared, bidireccional, uso exterior, IP65. Cuerpo estanco en ABS color negro. Conectado con sistema LED integrado de 3W de consumo, alimentación 100-240V, rendimiento 180Lm. Emisión de luz en tonalidad cálida (3000K). Vida útil: 25.000 horas. Medidas: 120x120mm.



nuevo



Aplique LED pared redondo negro IP45 cálida 9,6W

Código:IX9850

Descripción

Aplique LED de pared, apto para instalar en un lugar exterior bajo techo (IP45). Cuerpo redondo, en aluminio de color negro. Conectado a un sistema LED integrado de 48LEDs, de consumo 48x0,2W. Emite luz en tonalidad cálida 3000K, iluminación difusa, uniforme sobre el plano de pared. Dimensiones: Ø150x50mm.

nuevo



Lámpara de pared LED redonda negra IP65 12W cálida

Código:IX4560

Descripción

Aplique de pared para exterior (IP65). Con forma redonda y de color negro, fabricado en aluminio, con un sutil difusor perimetral de PMMA. Conectado con sistema LED integrado de 12W de consumo, alimentación: AC85-265V 50/60HZ (driver incluido), rendimiento: 600LM (Ra>80). Tonalidad cálida 3000K. Luz indirecta, arrojada hacia la pared desde los 360° de la l...

nuevo



Lámpara de pared LED redonda blanca IP65 12W cálida

Código:IX4562

Descripción

Aplique de pared para exterior (IP65). Con forma redonda y de color blanco, fabricado en aluminio, con un sutil difusor perimetral de PMMA. Conectado con sistema LED integrado de 12W de consumo, alimentación: AC85-265V 50/60HZ (driver incluido), rendimiento: 600LM (Ra>80). Tonalidad cálida 3000K. Luz indirecta, arrojada hacia la pared desde los 360° de la ...

nuevo

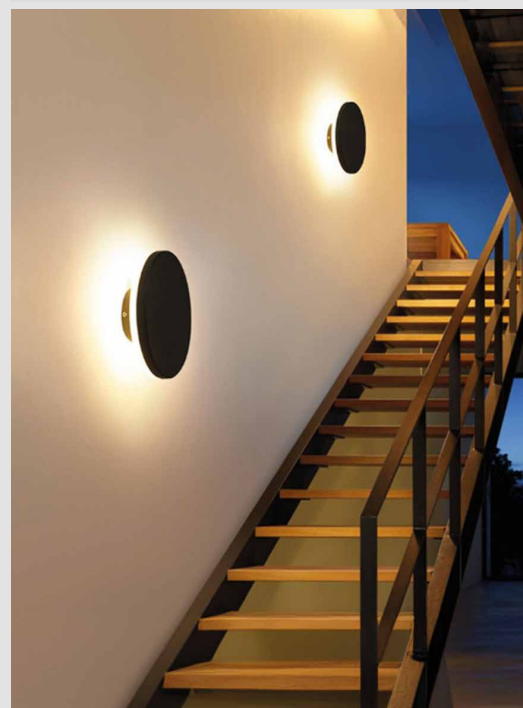


Lámpara de pared LED cuadrada negra IP65 12W cálida

Código:IX4564

Descripción

Aplique de pared para exterior (IP65). Con forma cuadrada y de color negro, fabricado en aluminio, con un sutil difusor perimetral de PMMA. Conectado con sistema LED integrado de 12W de consumo, alimentación: AC85-265V 50/60HZ (driver incluido), rendimiento: 600LM (Ra>80). Tonalidad cálida 3000K. Luz indirecta, arrojada hacia la pared. Medidas:



nuevo



Lámpara de pared LED cuadrada blanca IP65
12W cálida

Código:IX4566

Descripción

Aplique de pared para exterior (IP65). Con forma cuadrada y de color blanco, fabricado en aluminio, con un sutil difusor perimetral de PMMA. Conexión con sistema LED integrado de 12W de consumo, alimentación: AC85-265V 50/60HZ (driver incluido), rendimiento: 600LM (Ra>80). Tonalidad cálida 3000K. Luz indirecta, arrojada hacia la pared. Medidas:



Aplique de pared exterior aluminio negro IP45
GU10

Código:IX9824

Descripción

Aplique de pared para exterior, con IP45. Cuerpo rectangular, de aluminio color negro, conexión para una lámpara en pase GU10, no incluida. Dimensiones: 90x80x78mm.

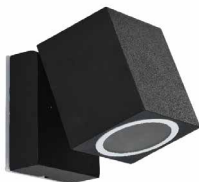


Aplique de pared exterior aluminio gris
IP45 GU10

Código:IX9826

Descripción

Aplique de pared para exterior, con IP45. Cuerpo rectangular, de aluminio color gris, conexión para una lámpara en pase GU10, no incluida. Dimensiones: 90x80x78mm.



Aplique exterior 1 luz GU10 IP44

Código:IX9800

Descripción

Aplique de pared para exterior, con IP44, cuerpo cuadrado, de aluminio color negro, conexión para 1 lámpara GU10, no incluida. Dimensiones: 100x65x95mm.



Aplique de pared exterior aluminio negro IP45
GU10

Código:IX9830

Descripción

Aplique de pared para exterior, con IP45. Cuerpo rectangular, de aluminio color negro, con difusor de vidrio transparente. Conexión para una lámpara en pase GU10, no incluida. Dimensiones: 92x67x80mm.



Aplique pared exterior luz bidireccional
2xGU10

Código:IX9834

Descripción

Aplique de pared para exterior, con IP45. Cuerpo rectangular, de aluminio color negro, con difusor de vidrio transparente. Conexión para dos lámparas en pase GU10, no incluidas. Diseñado para emitir luz en dos direcciones, hacia arriba y hacia abajo. Dimensiones: 92x67x80mm.



Aplique bidireccional aluminio negro IP54
2XGU10

Código:IX9818

Descripción

Aplique de pared bidireccional para exterior, IP54. Cuerpo de aluminio negro, con forma de prisma, conexión para dos lámparas LED en pase GU10, de 50W máximo, no incluidas. Dimensiones: 160 mm x 80 mm x 75 mm.



Aplique bidireccional alumin. gris osc IP54
2XGU10

Código:IX9820

Descripción

Aplique de pared bidireccional para exterior, IP54. Cuerpo de aluminio color gris oscuro, con forma de prisma, conexión para dos lámparas LED en pase GU10, de 50W máximo, no incluidas. Dimensiones: 160 mm x 80 mm x 75 mm.



Aplique bidireccional alumi.gris claro IP54
2XGU10

Código:IX9822

Descripción

Aplique de pared bidireccional para exterior, IP54. Cuerpo de aluminio color gris claro, con forma de prisma, conexión para dos lámparas LED en pase GU10, de 50W máximo, no incluidas. Dimensiones: 160 mm x 80 mm x 75 mm.

nuevo

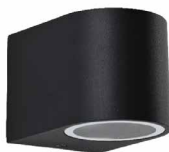


Lámpara de pared negro unidireccional IP65 GU10

Código:IX4530

Descripción

Aplique de pared para exterior, unidireccional, con IP65, cuerpo símil cilindro, de aluminio color negro, conexionado para una lámpara GU10, no incluida. Medidas: 68x80x80mm.



Aplique de pared exterior 1 luz GU10 IP44

Código:IX9802

Descripción

Aplique de pared para exterior, con IP44, cuerpo símil cilindro, de aluminio color negro, conexionado para 1 lámpara GU10, no incluida. Dimensiones: 92x67x80mm.

nuevo



Lámpara de pared negro bidireccional IP65 2xGU10

Código:IX4532

Descripción

Aplique de pared para exterior, unidireccional, con IP65, cuerpo símil cilindro, de aluminio color negro, conexionado para dos lámparas GU10, no incluidas. Medidas: Ø68x80x150mm.



Aplique negro de pared bidireccional IP44

Código:IX9804

Descripción

Aplique de pared para exterior, bidireccional, con IP44, cuerpo símil cilindro, de aluminio color negro, conexionado para 2 lámparas GU10, no incluidas. Dimensiones: 92x67x150mm.



Aplique bidireccional aluminio negro IP54 2XGU10

Código:IX9812

Descripción

Aplique de pared bidireccional para exterior, IP54. Cuerpo de aluminio negro, con forma cilíndrica, conexionado para dos lámparas LED en pase GU10, de 50W máximo, no incluidas. Dimensiones: 90 mm x 110 mm x 195mm.



Aplique bidireccional alumin. gris osc IP54 2XGU10

Código:IX9814

Descripción

Aplique de pared bidireccional para exterior, IP54. Cuerpo de aluminio en color gris oscuro, con forma cilíndrica, conexionado para dos lámparas LED en pase GU10, de 50W máximo, no incluidas. Dimensiones: 90 mm x 110 mm x 195mm.



Aplique bidireccional alumi.gris claro IP54 2XGU10

Código:IX9816

Descripción

Aplique de pared bidireccional para exterior, IP54. Cuerpo de aluminio en color gris claro, con forma cilíndrica, conexionado para dos lámparas LED en pase GU10, de 50W máximo, no incluidas. Dimensiones: 90 mm x 110 mm x 195mm.



Aplique cilindro bidireccional pared exterior

Código:IX9806

Descripción

Aplique de pared para exterior, bidireccional, con IP45, cuerpo símil cilindro, de aluminio color negro, conexionado para 2 lámparas de rosca E27, no incluidas. Dimen:Ø105x300mm. Prof:150mm



Aplique cilindro bidireccional pared exterior

Código:IX9808

Descripción

Aplique de pared para exterior, bidireccional, con IP45, cuerpo símil cilindro, de aluminio color gris oscuro, conexionado para 2 lámparas de rosca E27, no incluidas. Dimensiones: Ø108x300mm. Prof:150mm.